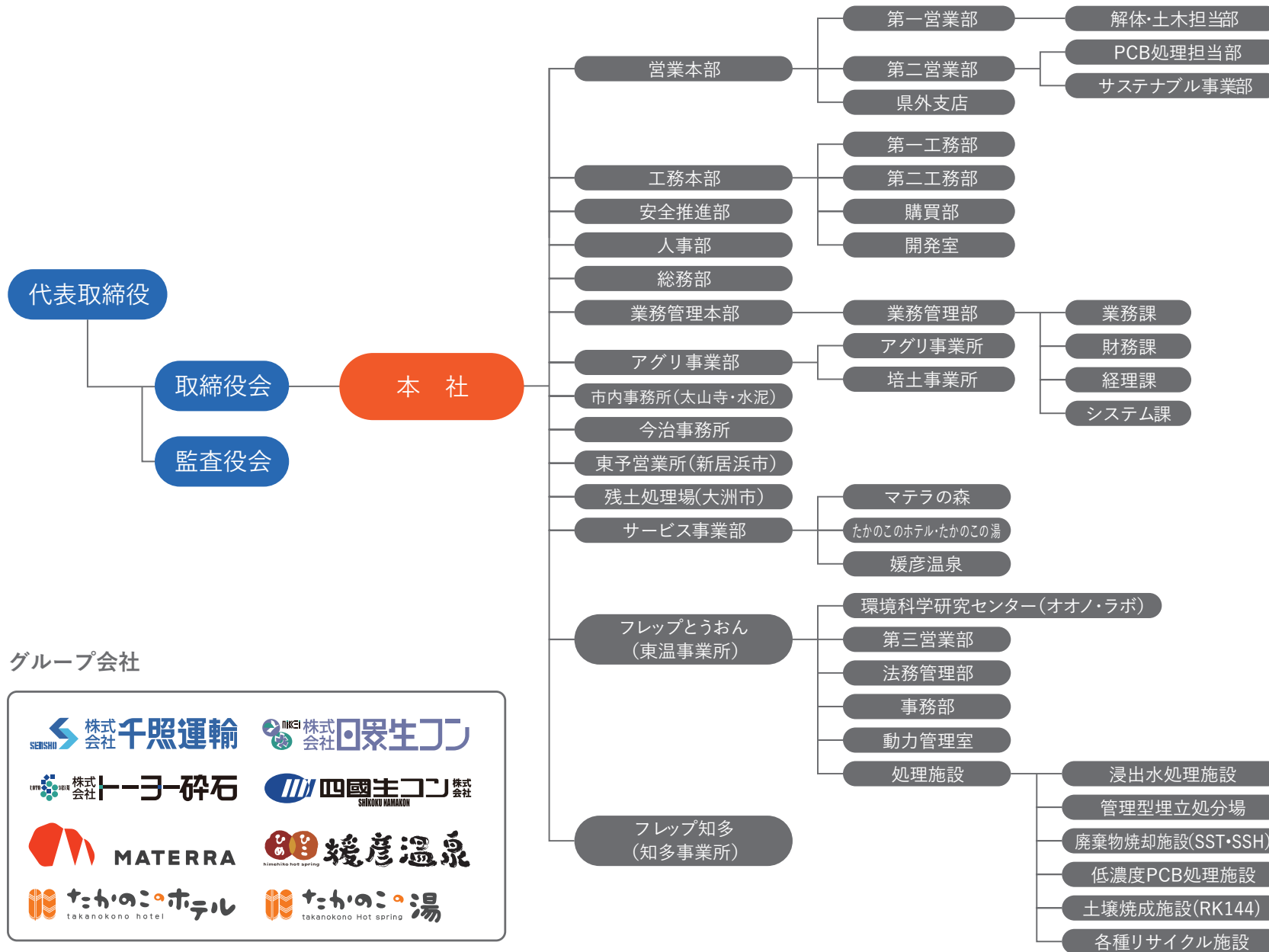


# 組織図

令和6年6月1日現在



## グループ会社

株式会社 千照運輸  
SENSHU

株式会社 日景生コン  
NIKKI

株式会社 三友砕石  
TOTO

株式会社 四国生コン  
SHIKOKU

MATERRA

媛彦温泉  
himehiko hot spring

たかのこのホテル  
takanokono hotel

たかのこの湯  
takanokono Hot spring

# 人員配置図

正社員 令和6年6月1日現在

<b>全社</b>	<b>746</b>
<b>役員・監査役・執行役員</b>	<b>18</b>
<b>本社</b>	<b>62</b>
総務人事本部	8
業務管理本部	15
営業本部	39
<b>見奈良事務所</b>	<b>157</b>
工務本部	151
開発室・購買部	6
<b>フレップとうおん(東温事業所)</b>	<b>174</b>
営業・事務所	25
各種処理施設	120
フレップ動力管理室	6
環境科学研究センター	23
<b>サービス事業部</b>	<b>44</b>
<b>アグリ事業部</b>	<b>14</b>
<b>県下事務所(東予・土場:水泥、太山寺、大洲)</b>	<b>1</b>
<b>フレップ知多(知多事業所)</b>	<b>16</b>
<b>その他出向(バーク・トーヨー・マテラ)</b>	<b>233</b>
<b>パート・アルバイト</b>	<b>27</b>