

## 産業廃棄物処理施設の維持管理状況

### 【残余容量の測定結果（年1回以上測定）】

測定年月日	測定結果（m <sup>3</sup> ）
	管理型処分場
令和4年4月1日	1,052,000
令和5年4月1日	833,000
令和6年4月1日	542,000

産業廃棄物処理施設の維持管理状況 (令和3年4月度)

【安定型】

施設の点検

	擁壁等	調整池	浸出液処理施設
点検日	令和3年4月1日	令和3年4月1日	令和3年4月1日
異常の有無	有・ <input checked="" type="radio"/> 無	有・ <input checked="" type="radio"/> 無	有・ <input checked="" type="radio"/> 無
必要な措置を講じた年月日及び当該措置の内容 <sup>※注</sup>	令和 年 月 日	令和 年 月 日	令和 年 月 日

※注 異常が認められた場合のみ記入すること。

展開検査の実施状況

実施回数	0 回
安定型産業廃棄物以外の廃棄物の混入が認められた年月日	令和 年 月 日
	令和 年 月 日
	令和 年 月 日

【管理型】

施設の点検

	擁壁等	遮水工	調整池	浸出液処理施設 (防凍のための措置)
点検日	令和3年4月1日	令和3年4月1日	令和3年4月1日	令和3年4月1日
異常の有無	有・ <input checked="" type="radio"/> 無	有・ <input checked="" type="radio"/> 無	有・ <input checked="" type="radio"/> 無	有・ <input checked="" type="radio"/> 無
必要な措置を講じた年月日及び当該措置の内容 <sup>※注</sup>	令和 年 月 日	令和 年 月 日	令和 年 月 日	令和 年 月 日

※注 異常が認められた場合のみ記入すること。

産業廃棄物処理施設の維持管理状況 (令和3年5月度)

【安定型】

施設の点検

	擁壁等	調整池	浸出液処理施設
点検日	令和3年5月1日	令和3年5月1日	令和3年5月1日
異常の有無	有・ <input checked="" type="radio"/> 無	有・ <input checked="" type="radio"/> 無	有・ <input checked="" type="radio"/> 無
必要な措置を講じた年月日及び当該措置の内容 <sup>※注</sup>	令和 年 月 日	令和 年 月 日	令和 年 月 日

※注 異常が認められた場合のみ記入すること。

展開検査の実施状況

実施回数	0 回
安定型産業廃棄物以外の廃棄物の混入が認められた年月日	令和 年 月 日
	令和 年 月 日
	令和 年 月 日

【管理型】

施設の点検

	擁壁等	遮水工	調整池	浸出液処理施設 (防凍のための措置)
点検日	令和3年5月1日	令和3年5月1日	令和3年5月1日	令和3年5月1日
異常の有無	有・ <input checked="" type="radio"/> 無	有・ <input checked="" type="radio"/> 無	有・ <input checked="" type="radio"/> 無	有・ <input checked="" type="radio"/> 無
必要な措置を講じた年月日及び当該措置の内容 <sup>※注</sup>	令和 年 月 日	令和 年 月 日	令和 年 月 日	令和 年 月 日

※注 異常が認められた場合のみ記入すること。

産業廃棄物処理施設の維持管理状況 (令和3年6月度)

【安定型】

施設の点検

	擁壁等	調整池	浸出液処理施設
点検日	令和3年6月1日	令和3年6月1日	令和3年6月1日
異常の有無	有・ <input checked="" type="radio"/> 無	有・ <input checked="" type="radio"/> 無	有・ <input checked="" type="radio"/> 無
必要な措置を講じた年月日及び当該措置の内容 <sup>※注</sup>	令和 年 月 日	令和 年 月 日	令和 年 月 日

※注 異常が認められた場合のみ記入すること。

展開検査の実施状況

実施回数	0 回
安定型産業廃棄物以外の廃棄物の混入が認められた年月日	令和 年 月 日
	令和 年 月 日
	令和 年 月 日

【管理型】

施設の点検

	擁壁等	遮水工	調整池	浸出液処理施設 (防凍のための措置)
点検日	令和3年6月1日	令和3年6月1日	令和3年6月1日	令和3年6月1日
異常の有無	有・ <input checked="" type="radio"/> 無	有・ <input checked="" type="radio"/> 無	有・ <input checked="" type="radio"/> 無	有・ <input checked="" type="radio"/> 無
必要な措置を講じた年月日及び当該措置の内容 <sup>※注</sup>	令和 年 月 日	令和 年 月 日	令和 年 月 日	令和 年 月 日

※注 異常が認められた場合のみ記入すること。

産業廃棄物処理施設の維持管理状況 (令和3年7月度)

【安定型】

施設の点検

	擁壁等	調整池	浸出液処理施設
点検日	令和3年7月1日	令和3年7月1日	令和3年7月1日
異常の有無	有・ <input checked="" type="radio"/> 無	有・ <input checked="" type="radio"/> 無	有・ <input checked="" type="radio"/> 無
必要な措置を講じた年月日及び当該措置の内容 <sup>※注</sup>	令和 年 月 日	令和 年 月 日	令和 年 月 日

※注 異常が認められた場合のみ記入すること。

展開検査の実施状況

実施回数	0 回
安定型産業廃棄物以外の廃棄物の混入が認められた年月日	令和 年 月 日
	令和 年 月 日
	令和 年 月 日

【管理型】

施設の点検

	擁壁等	遮水工	調整池	浸出液処理施設 (防凍のための措置)
点検日	令和3年7月1日	令和3年7月1日	令和3年7月1日	令和3年7月1日
異常の有無	有・ <input checked="" type="radio"/> 無	有・ <input checked="" type="radio"/> 無	有・ <input checked="" type="radio"/> 無	有・ <input checked="" type="radio"/> 無
必要な措置を講じた年月日及び当該措置の内容 <sup>※注</sup>	令和 年 月 日	令和 年 月 日	令和 年 月 日	令和 年 月 日

※注 異常が認められた場合のみ記入すること。

産業廃棄物処理施設の維持管理状況 (令和3年8月度)

【安定型】

施設の点検

	擁壁等	調整池	浸出液処理施設
点検日	令和3年8月1日	令和3年8月1日	令和3年8月1日
異常の有無	有・ <input checked="" type="radio"/> 無	有・ <input checked="" type="radio"/> 無	有・ <input checked="" type="radio"/> 無
必要な措置を講じた年月日及び当該措置の内容 <sup>※注</sup>	令和 年 月 日	令和 年 月 日	令和 年 月 日

※注 異常が認められた場合のみ記入すること。

展開検査の実施状況

実施回数	0 回
安定型産業廃棄物以外の廃棄物の混入が認められた年月日	令和 年 月 日
	令和 年 月 日
	令和 年 月 日

【管理型】

施設の点検

	擁壁等	遮水工	調整池	浸出液処理施設 (防凍のための措置)
点検日	令和3年8月1日	令和3年8月1日	令和3年8月1日	令和3年8月1日
異常の有無	有・ <input checked="" type="radio"/> 無	有・ <input checked="" type="radio"/> 無	有・ <input checked="" type="radio"/> 無	有・ <input checked="" type="radio"/> 無
必要な措置を講じた年月日及び当該措置の内容 <sup>※注</sup>	令和 年 月 日	令和 年 月 日	令和 年 月 日	令和 年 月 日

※注 異常が認められた場合のみ記入すること。

産業廃棄物処理施設の維持管理状況 (令和3年9月度)

【安定型】

施設の点検

	擁壁等	調整池	浸出液処理施設
点検日	令和3年9月1日	令和3年9月1日	令和3年9月1日
異常の有無	有・ <input checked="" type="radio"/> 無	有・ <input checked="" type="radio"/> 無	有・ <input checked="" type="radio"/> 無
必要な措置を講じた年月日及び当該措置の内容 <sup>※注</sup>	令和 年 月 日	令和 年 月 日	令和 年 月 日

※注 異常が認められた場合のみ記入すること。

展開検査の実施状況

実施回数	0 回
安定型産業廃棄物以外の廃棄物の混入が認められた年月日	令和 年 月 日
	令和 年 月 日
	令和 年 月 日

【管理型】

施設の点検

	擁壁等	遮水工	調整池	浸出液処理施設 (防凍のための措置)
点検日	令和3年9月1日	令和3年9月1日	令和3年9月1日	令和3年9月1日
異常の有無	有・ <input checked="" type="radio"/> 無	有・ <input checked="" type="radio"/> 無	有・ <input checked="" type="radio"/> 無	有・ <input checked="" type="radio"/> 無
必要な措置を講じた年月日及び当該措置の内容 <sup>※注</sup>	令和 年 月 日	令和 年 月 日	令和 年 月 日	令和 年 月 日

※注 異常が認められた場合のみ記入すること。

産業廃棄物処理施設の維持管理状況（令和3年10月度）

【安定型】

施設の点検

	擁壁等	調整池	浸出液処理施設
点検日	令和3年10月1日	令和3年10月1日	令和3年10月1日
異常の有無	有・ <input checked="" type="radio"/> 無	有・ <input checked="" type="radio"/> 無	有・ <input checked="" type="radio"/> 無
必要な措置を講じた年月日及び当該措置の内容 <sup>※注</sup>	令和 年 月 日	令和 年 月 日	令和 年 月 日

※注 異常が認められた場合のみ記入すること。

展開検査の実施状況

実施回数	0 回
安定型産業廃棄物以外の廃棄物の混入が認められた年月日	令和 年 月 日
	令和 年 月 日
	令和 年 月 日

【管理型】

施設の点検

	擁壁等	遮水工	調整池	浸出液処理施設 (防凍のための措置)
点検日	令和3年10月1日	令和3年10月1日	令和3年10月1日	令和3年10月1日
異常の有無	有・ <input checked="" type="radio"/> 無	有・ <input checked="" type="radio"/> 無	有・ <input checked="" type="radio"/> 無	有・ <input checked="" type="radio"/> 無
必要な措置を講じた年月日及び当該措置の内容 <sup>※注</sup>	令和 年 月 日	令和 年 月 日	令和 年 月 日	令和 年 月 日

※注 異常が認められた場合のみ記入すること。



産業廃棄物処理施設の維持管理状況 (令和3年11月度)

【安定型】

施設の点検

	擁壁等	調整池	浸出液処理施設
点検日	令和3年11月1日	令和3年11月1日	令和3年11月1日
異常の有無	有・ <input checked="" type="radio"/> 無	有・ <input checked="" type="radio"/> 無	有・ <input checked="" type="radio"/> 無
必要な措置を講じた年月日及び当該措置の内容 <sup>※注</sup>	令和 年 月 日	令和 年 月 日	令和 年 月 日

※注 異常が認められた場合のみ記入すること。

展開検査の実施状況

実施回数	0 回
安定型産業廃棄物以外の廃棄物の混入が認められた年月日	令和 年 月 日
	令和 年 月 日
	令和 年 月 日

【管理型】

施設の点検

	擁壁等	遮水工	調整池	浸出液処理施設 (防凍のための措置)
点検日	令和3年11月1日	令和3年11月1日	令和3年11月1日	令和3年11月1日
異常の有無	有・ <input checked="" type="radio"/> 無	有・ <input checked="" type="radio"/> 無	有・ <input checked="" type="radio"/> 無	有・ <input checked="" type="radio"/> 無
必要な措置を講じた年月日及び当該措置の内容 <sup>※注</sup>	令和 年 月 日	令和 年 月 日	令和 年 月 日	令和 年 月 日

※注 異常が認められた場合のみ記入すること。

産業廃棄物処理施設の維持管理状況（令和3年12月度）

【安定型】

施設の点検

	擁壁等	調整池	浸出液処理施設
点検日	令和3年12月1日	令和3年12月1日	令和3年12月1日
異常の有無	有・ <input checked="" type="radio"/> 無	有・ <input checked="" type="radio"/> 無	有・ <input checked="" type="radio"/> 無
必要な措置を講じた年月日及び当該措置の内容 <sup>※注</sup>	令和 年 月 日	令和 年 月 日	令和 年 月 日

※注 異常が認められた場合のみ記入すること。

展開検査の実施状況

実施回数	0 回
安定型産業廃棄物以外の廃棄物の混入が認められた年月日	令和 年 月 日
	令和 年 月 日
	令和 年 月 日

【管理型】

施設の点検

	擁壁等	遮水工	調整池	浸出液処理施設 (防凍のための措置)
点検日	令和3年12月1日	令和3年12月1日	令和3年12月1日	令和3年12月1日
異常の有無	有・ <input checked="" type="radio"/> 無	有・ <input checked="" type="radio"/> 無	有・ <input checked="" type="radio"/> 無	有・ <input checked="" type="radio"/> 無
必要な措置を講じた年月日及び当該措置の内容 <sup>※注</sup>	令和 年 月 日	令和 年 月 日	令和 年 月 日	令和 年 月 日

※注 異常が認められた場合のみ記入すること。

産業廃棄物処理施設の維持管理状況 (令和4年1月度)

【安定型】

施設の点検

	擁壁等	調整池	浸出液処理施設
点検日	令和4年1月4日	令和4年1月4日	令和4年1月4日
異常の有無	有・ <input checked="" type="radio"/> 無	有・ <input checked="" type="radio"/> 無	有・ <input checked="" type="radio"/> 無
必要な措置を講じた年月日及び当該措置の内容 <sup>※注</sup>	令和 年 月 日	令和 年 月 日	令和 年 月 日

※注 異常が認められた場合のみ記入すること。

展開検査の実施状況

実施回数	0 回
安定型産業廃棄物以外の廃棄物の混入が認められた年月日	令和 年 月 日
	令和 年 月 日
	令和 年 月 日

【管理型】

施設の点検

	擁壁等	遮水工	調整池	浸出液処理施設 (防凍のための措置)
点検日	令和4年1月4日	令和4年1月4日	令和4年1月4日	令和4年1月4日
異常の有無	有・ <input checked="" type="radio"/> 無	有・ <input checked="" type="radio"/> 無	有・ <input checked="" type="radio"/> 無	有・ <input checked="" type="radio"/> 無
必要な措置を講じた年月日及び当該措置の内容 <sup>※注</sup>	令和 年 月 日	令和 年 月 日	令和 年 月 日	令和 年 月 日

※注 異常が認められた場合のみ記入すること。

産業廃棄物処理施設の維持管理状況 (令和4年2月度)

【安定型】

施設の点検

	擁壁等	調整池	浸出液処理施設
点検日	令和4年2月1日	令和4年2月1日	令和4年2月1日
異常の有無	有・ <input checked="" type="radio"/> 無	有・ <input checked="" type="radio"/> 無	有・ <input checked="" type="radio"/> 無
必要な措置を講じた年月日及び当該措置の内容 <sup>※注</sup>	令和 年 月 日	令和 年 月 日	令和 年 月 日

※注 異常が認められた場合のみ記入すること。

展開検査の実施状況

実施回数	0 回
安定型産業廃棄物以外の廃棄物の混入が認められた年月日	令和 年 月 日
	令和 年 月 日
	令和 年 月 日

【管理型】

施設の点検

	擁壁等	遮水工	調整池	浸出液処理施設 (防凍のための措置)
点検日	令和4年2月1日	令和4年2月1日	令和4年2月1日	令和4年2月1日
異常の有無	有・ <input checked="" type="radio"/> 無	有・ <input checked="" type="radio"/> 無	有・ <input checked="" type="radio"/> 無	有・ <input checked="" type="radio"/> 無
必要な措置を講じた年月日及び当該措置の内容 <sup>※注</sup>	令和 年 月 日	令和 年 月 日	令和 年 月 日	令和 年 月 日

※注 異常が認められた場合のみ記入すること。

産業廃棄物処理施設の維持管理状況 (令和4年3月度)

【安定型】

施設の点検

	擁壁等	調整池	浸出液処理施設
点検日	令和4年3月1日	令和4年3月1日	令和4年3月1日
異常の有無	有・ <input checked="" type="radio"/> 無	有・ <input checked="" type="radio"/> 無	有・ <input checked="" type="radio"/> 無
必要な措置を講じた年月日及び当該措置の内容 <sup>※注</sup>	令和 年 月 日	令和 年 月 日	令和 年 月 日

※注 異常が認められた場合のみ記入すること。

展開検査の実施状況

実施回数	0 回
安定型産業廃棄物以外の廃棄物の混入が認められた年月日	令和 年 月 日
	令和 年 月 日
	令和 年 月 日

【管理型】

施設の点検

	擁壁等	遮水工	調整池	浸出液処理施設 (防凍のための措置)
点検日	令和4年3月1日	令和4年3月1日	令和4年3月1日	令和4年3月1日
異常の有無	有・ <input checked="" type="radio"/> 無	有・ <input checked="" type="radio"/> 無	有・ <input checked="" type="radio"/> 無	有・ <input checked="" type="radio"/> 無
必要な措置を講じた年月日及び当該措置の内容 <sup>※注</sup>	令和 年 月 日	令和 年 月 日	令和 年 月 日	令和 年 月 日

※注 異常が認められた場合のみ記入すること。

産業廃棄物処理施設の維持管理状況（令和4年4月度）

【安定型】

施設の点検

	擁壁等	調整池	浸出液処理施設
点検日	令和4年4月1日	令和4年4月1日	令和4年4月1日
異常の有無	有・ <input checked="" type="radio"/> 無	有・ <input checked="" type="radio"/> 無	有・ <input checked="" type="radio"/> 無
必要な措置を講じた年月日及び当該措置の内容 <sup>※注</sup>	令和 年 月 日	令和 年 月 日	令和 年 月 日

※注 異常が認められた場合のみ記入すること。

展開検査の実施状況

実施回数	0 回
安定型産業廃棄物以外の廃棄物の混入が認められた年月日	令和 年 月 日
	令和 年 月 日
	令和 年 月 日

【管理型】

施設の点検

	擁壁等	遮水工	調整池	浸出液処理施設 (防凍のための措置)
点検日	令和4年4月1日	令和4年4月1日	令和4年4月1日	令和4年4月1日
異常の有無	有・ <input checked="" type="radio"/> 無	有・ <input checked="" type="radio"/> 無	有・ <input checked="" type="radio"/> 無	有・ <input checked="" type="radio"/> 無
必要な措置を講じた年月日及び当該措置の内容 <sup>※注</sup>	令和 年 月 日	令和 年 月 日	令和 年 月 日	令和 年 月 日

※注 異常が認められた場合のみ記入すること。

産業廃棄物処理施設の維持管理状況 (令和4年5月度)

【安定型】

施設の点検

	擁壁等	調整池	浸出液処理施設
点検日	令和4年5月1日	令和4年5月1日	令和4年5月1日
異常の有無	有・ <input checked="" type="radio"/> 無	有・ <input checked="" type="radio"/> 無	有・ <input checked="" type="radio"/> 無
必要な措置を講じた年月日及び当該措置の内容 <sup>※注</sup>	令和 年 月 日	令和 年 月 日	令和 年 月 日

※注 異常が認められた場合のみ記入すること。

展開検査の実施状況

実施回数	0 回
安定型産業廃棄物以外の廃棄物の混入が認められた年月日	令和 年 月 日
	令和 年 月 日
	令和 年 月 日

【管理型】

施設の点検

	擁壁等	遮水工	調整池	浸出液処理施設 (防凍のための措置)
点検日	令和4年5月1日	令和4年5月1日	令和4年5月1日	令和4年5月1日
異常の有無	有・ <input checked="" type="radio"/> 無	有・ <input checked="" type="radio"/> 無	有・ <input checked="" type="radio"/> 無	有・ <input checked="" type="radio"/> 無
必要な措置を講じた年月日及び当該措置の内容 <sup>※注</sup>	令和 年 月 日	令和 年 月 日	令和 年 月 日	令和 年 月 日

※注 異常が認められた場合のみ記入すること。

産業廃棄物処理施設の維持管理状況 (令和4年6月度)

【管理型】

施設の点検

	擁壁等	遮水工	調整池	浸出液処理施設 (防凍のための措置)
点 検 日	令和4年6月1日	令和4年6月1日	令和4年6月1日	令和4年6月1日
異常の有無	有 ・ (無)	有 ・ (無)	有 ・ (無)	有 ・ (無)
必要な措置を講じた年月日及び当該措置の内容 <sup>※注</sup>	令和 年 月 日	令和 年 月 日	令和 年 月 日	令和 年 月 日

※注 異常が認められた場合のみ記入すること。

※令和4年5月をもって安定型処分場廃止のため、維持管理記録を終了した。



産業廃棄物処理施設の維持管理状況 (令和4年7月度)

【管理型】

施設の点検

	擁壁等	遮水工	調整池	浸出液処理施設 (防凍のための措置)
点 検 日	令和4年7月1日	令和4年7月1日	令和4年7月1日	令和4年7月1日
異常の有無	有 ・ (無)	有 ・ (無)	有 ・ (無)	有 ・ (無)
必要な措置を講じた年月日及び当該措置の内容 <sup>※注</sup>	令和 年 月 日	令和 年 月 日	令和 年 月 日	令和 年 月 日

※注 異常が認められた場合のみ記入すること。

産業廃棄物処理施設の維持管理状況 (令和4年8月度)

【管理型】

施設の点検

	擁壁等	遮水工	調整池	浸出液処理施設 (防凍のための措置)
点 検 日	令和4年8月1日	令和4年8月1日	令和4年8月1日	令和4年8月1日
異常の有無	有 ・ (無)	有 ・ (無)	有 ・ (無)	有 ・ (無)
必要な措置を講じた年月日及び当該措置の内容 <sup>※注</sup>	令和 年 月 日	令和 年 月 日	令和 年 月 日	令和 年 月 日

※注 異常が認められた場合のみ記入すること。

産業廃棄物処理施設の維持管理状況 (令和4年9月度)

【管理型】

施設の点検

	擁壁等	遮水工	調整池	浸出液処理施設 (防凍のための措置)
点 検 日	令和4年9月1日	令和4年9月1日	令和4年9月1日	令和4年9月1日
異常の有無	有 ・ (無)	有 ・ (無)	有 ・ (無)	有 ・ (無)
必要な措置を講じた年月日及び当該措置の内容 <sup>※注</sup>	令和 年 月 日	令和 年 月 日	令和 年 月 日	令和 年 月 日

※注 異常が認められた場合のみ記入すること。

産業廃棄物処理施設の維持管理状況 (令和4年10月度)

【管理型】

施設の点検

	擁壁等	遮水工	調整池	浸出液処理施設 (防凍のための措置)
点 検 日	令和4年10月1日	令和4年10月1日	令和4年10月1日	令和4年10月1日
異常の有無	有 ・ (無)	有 ・ (無)	有 ・ (無)	有 ・ (無)
必要な措置を講じた年月日及び当該措置の内容 <sup>※注</sup>	令和 年 月 日	令和 年 月 日	令和 年 月 日	令和 年 月 日

※注 異常が認められた場合のみ記入すること。

産業廃棄物処理施設の維持管理状況 (令和4年11月度)

【管理型】

施設の点検

	擁壁等	遮水工	調整池	浸出液処理施設 (防凍のための措置)
点 検 日	令和4年11月1日	令和4年11月1日	令和4年11月1日	令和4年11月1日
異常の有無	有 ・ (無)	有 ・ (無)	有 ・ (無)	有 ・ (無)
必要な措置を講じた年月日及び当該措置の内容 <sup>※注</sup>	令和 年 月 日	令和 年 月 日	令和 年 月 日	令和 年 月 日

※注 異常が認められた場合のみ記入すること。

産業廃棄物処理施設の維持管理状況 (令和4年12月度)

【管理型】

施設の点検

	擁壁等	遮水工	調整池	浸出液処理施設 (防凍のための措置)
点 検 日	令和4年12月1日	令和4年12月1日	令和4年12月1日	令和4年12月1日
異常の有無	有 ・ (無)	有 ・ (無)	有 ・ (無)	有 ・ (無)
必要な措置を講じた年月日及び当該措置の内容 <sup>※注</sup>	令和 年 月 日	令和 年 月 日	令和 年 月 日	令和 年 月 日

※注 異常が認められた場合のみ記入すること。

産業廃棄物処理施設の維持管理状況 (令和5年1月度)

【管理型】

施設の点検

	擁壁等	遮水工	調整池	浸出液処理施設 (防凍のための措置)
点 検 日	令和5年1月4日	令和5年1月4日	令和5年1月4日	令和5年1月4日
異常の有無	有 ・ (無)	有 ・ (無)	有 ・ (無)	有 ・ (無)
必要な措置を講じた年月日及び当該措置の内容 <sup>※注</sup>	令和 年 月 日	令和 年 月 日	令和 年 月 日	令和 年 月 日

※注 異常が認められた場合のみ記入すること。

産業廃棄物処理施設の維持管理状況 (令和5年2月度)

【管理型】

施設の点検

	擁壁等	遮水工	調整池	浸出液処理施設 (防凍のための措置)
点 検 日	令和5年2月1日	令和5年2月1日	令和5年2月1日	令和5年2月1日
異常の有無	有 ・ (無)	有 ・ (無)	有 ・ (無)	有 ・ (無)
必要な措置を講じた年月日及び当該措置の内容 <sup>※注</sup>	令和 年 月 日	令和 年 月 日	令和 年 月 日	令和 年 月 日

※注 異常が認められた場合のみ記入すること。



産業廃棄物処理施設の維持管理状況 (令和5年3月度)

【管理型】

施設の点検

	擁壁等	遮水工	調整池	浸出液処理施設 (防凍のための措置)
点 検 日	令和5年3月1日	令和5年3月1日	令和5年3月1日	令和5年3月1日
異常の有無	有 ・ (無)	有 ・ (無)	有 ・ (無)	有 ・ (無)
必要な措置を講じた年月日及び当該措置の内容 <sup>※注</sup>	令和 年 月 日	令和 年 月 日	令和 年 月 日	令和 年 月 日

※注 異常が認められた場合のみ記入すること。

産業廃棄物処理施設の維持管理状況 (令和5年4月度)

【管理型】

施設の点検

	擁壁等	遮水工	調整池	浸出液処理施設 (防凍のための措置)
点 検 日	令和5年4月1日	令和5年4月1日	令和5年4月1日	令和5年4月1日
異常の有無	有 ・ (無)	有 ・ (無)	有 ・ (無)	有 ・ (無)
必要な措置を講じた年月日及び当該措置の内容 <sup>※注</sup>	令和 年 月 日	令和 年 月 日	令和 年 月 日	令和 年 月 日

※注 異常が認められた場合のみ記入すること。

産業廃棄物処理施設の維持管理状況 (令和5年5月度)

【管理型】

施設の点検

	擁壁等	遮水工	調整池	浸出液処理施設 (防凍のための措置)
点 検 日	令和5年5月1日	令和5年5月1日	令和5年5月1日	令和5年5月1日
異常の有無	有 ・ (無)	有 ・ (無)	有 ・ (無)	有 ・ (無)
必要な措置を講じた年月日及び当該措置の内容 <sup>※注</sup>	令和 年 月 日	令和 年 月 日	令和 年 月 日	令和 年 月 日

※注 異常が認められた場合のみ記入すること。

産業廃棄物処理施設の維持管理状況 (令和5年6月度)

【管理型】

施設の点検

	擁壁等	遮水工	調整池	浸出液処理施設 (防凍のための措置)
点 検 日	令和5年6月1日	令和5年6月1日	令和5年6月1日	令和5年6月1日
異常の有無	有 ・ (無)	有 ・ (無)	有 ・ (無)	有 ・ (無)
必要な措置を講じた年月日及び当該措置の内容 <sup>※注</sup>	令和 年 月 日	令和 年 月 日	令和 年 月 日	令和 年 月 日

※注 異常が認められた場合のみ記入すること。

産業廃棄物処理施設の維持管理状況 (令和5年7月度)

【管理型】

施設の点検

	擁壁等	遮水工	調整池	浸出液処理施設 (防凍のための措置)
点 検 日	令和5年7月1日	令和5年7月1日	令和5年7月1日	令和5年7月1日
異常の有無	有 ・ (無)	有 ・ (無)	有 ・ (無)	有 ・ (無)
必要な措置を講じた年月日及び当該措置の内容 <sup>※注</sup>	令和 年 月 日	令和 年 月 日	令和 年 月 日	令和 年 月 日

※注 異常が認められた場合のみ記入すること。

産業廃棄物処理施設の維持管理状況 (令和5年8月度)

【管理型】

施設の点検

	擁壁等	遮水工	調整池	浸出液処理施設 (防凍のための措置)
点 検 日	令和5年8月1日	令和5年8月1日	令和5年8月1日	令和5年8月1日
異常の有無	有 ・ (無)	有 ・ (無)	有 ・ (無)	有 ・ (無)
必要な措置を講じた年月日及び当該措置の内容 <sup>※注</sup>	令和 年 月 日	令和 年 月 日	令和 年 月 日	令和 年 月 日

※注 異常が認められた場合のみ記入すること。

産業廃棄物処理施設の維持管理状況 (令和5年9月度)

【管理型】

施設の点検

	擁壁等	遮水工	調整池	浸出液処理施設 (防凍のための措置)
点 検 日	令和5年9月1日	令和5年9月1日	令和5年9月1日	令和5年9月1日
異常の有無	有 ・ (無)	有 ・ (無)	有 ・ (無)	有 ・ (無)
必要な措置を講じた年月日及び当該措置の内容 <sup>※注</sup>	令和 年 月 日	令和 年 月 日	令和 年 月 日	令和 年 月 日

※注 異常が認められた場合のみ記入すること。

産業廃棄物処理施設の維持管理状況 (令和5年10月度)

【管理型】

施設の点検

	擁壁等	遮水工	調整池	浸出液処理施設 (防凍のための措置)
点 検 日	令和5年10月1日	令和5年10月1日	令和5年10月1日	令和5年10月1日
異常の有無	有 ・ (無)	有 ・ (無)	有 ・ (無)	有 ・ (無)
必要な措置を講じた年月日及び当該措置の内容 <sup>※注</sup>	令和 年 月 日	令和 年 月 日	令和 年 月 日	令和 年 月 日

※注 異常が認められた場合のみ記入すること。



産業廃棄物処理施設の維持管理状況 (令和5年11月度)

【管理型】

施設の点検

	擁壁等	遮水工	調整池	浸出液処理施設 (防凍のための措置)
点 検 日	令和5年11月1日	令和5年11月1日	令和5年11月1日	令和5年11月1日
異常の有無	有 ・ (無)	有 ・ (無)	有 ・ (無)	有 ・ (無)
必要な措置を講じた年月日及び当該措置の内容 <sup>※注</sup>	令和 年 月 日	令和 年 月 日	令和 年 月 日	令和 年 月 日

※注 異常が認められた場合のみ記入すること。

産業廃棄物処理施設の維持管理状況 (令和5年12月度)

【管理型】

施設の点検

	擁壁等	遮水工	調整池	浸出液処理施設 (防凍のための措置)
点 検 日	令和5年12月1日	令和5年12月1日	令和5年12月1日	令和5年12月1日
異常の有無	有 ・ (無)	有 ・ (無)	有 ・ (無)	有 ・ (無)
必要な措置を講じた年月日及び当該措置の内容 <sup>※注</sup>	令和 年 月 日	令和 年 月 日	令和 年 月 日	令和 年 月 日

※注 異常が認められた場合のみ記入すること。

産業廃棄物処理施設の維持管理状況 (令和6年1月度)

【管理型】

施設の点検

	擁壁等	遮水工	調整池	浸出液処理施設 (防凍のための措置)
点 検 日	令和6年1月4日	令和6年1月4日	令和6年1月4日	令和6年1月4日
異常の有無	有 ・ (無)	有 ・ (無)	有 ・ (無)	有 ・ (無)
必要な措置を講じた年月日及び当該措置の内容 <sup>※注</sup>	令和 年 月 日	令和 年 月 日	令和 年 月 日	令和 年 月 日

※注 異常が認められた場合のみ記入すること。

産業廃棄物処理施設の維持管理状況 (令和6年2月度)

【管理型】

施設の点検

	擁壁等	遮水工	調整池	浸出液処理施設 (防凍のための措置)
点 検 日	令和6年2月1日	令和6年2月1日	令和6年2月1日	令和6年2月1日
異常の有無	有 ・ (無)	有 ・ (無)	有 ・ (無)	有 ・ (無)
必要な措置を講じた年月日及び当該措置の内容 <sup>※注</sup>	令和 年 月 日	令和 年 月 日	令和 年 月 日	令和 年 月 日

※注 異常が認められた場合のみ記入すること。

産業廃棄物処理施設の維持管理状況 (令和6年3月度)

【管理型】

施設の点検

	擁壁等	遮水工	調整池	浸出液処理施設 (防凍のための措置)
点 検 日	令和6年3月1日	令和6年3月1日	令和6年3月1日	令和6年3月1日
異常の有無	有 ・ (無)	有 ・ (無)	有 ・ (無)	有 ・ (無)
必要な措置を講じた年月日及び当該措置の内容 <sup>※注</sup>	令和 年 月 日	令和 年 月 日	令和 年 月 日	令和 年 月 日

※注 異常が認められた場合のみ記入すること。

産業廃棄物処理施設の維持管理状況 (令和6年4月度)

【管理型】

施設の点検

	擁壁等	遮水工	調整池	浸出液処理施設 (防凍のための措置)
点 検 日	令和6年4月1日	令和6年4月1日	令和6年4月1日	令和6年4月1日
異常の有無	有 ・ (無)	有 ・ (無)	有 ・ (無)	有 ・ (無)
必要な措置を講じた年月日及び当該措置の内容 <sup>※注</sup>	令和 年 月 日	令和 年 月 日	令和 年 月 日	令和 年 月 日

※注 異常が認められた場合のみ記入すること。

産業廃棄物処理施設の維持管理状況 (令和6年5月度)

【管理型】

施設の点検

	擁壁等	遮水工	調整池	浸出液処理施設 (防凍のための措置)
点 検 日	令和6年5月1日	令和6年5月1日	令和6年5月1日	令和6年5月1日
異常の有無	有 ・ (無)	有 ・ (無)	有 ・ (無)	有 ・ (無)
必要な措置を講じた年月日及び当該措置の内容 <sup>※注</sup>	令和 年 月 日	令和 年 月 日	令和 年 月 日	令和 年 月 日

※注 異常が認められた場合のみ記入すること。

# ダイオキシン・ばい煙 測定記録

採取場所	測定年月日	結果の得られた年月日	測定結果				
			ばいじん	硫黄酸化物 K値	窒素酸化物	塩化水素	排ガス ダイオキシン類毒性等量
SSH焼却炉	2021/7/6	2021/7/29	<0.001g/m <sup>3</sup> N	<0.01	89ppm	4mg/m <sup>3</sup> N	
SSH焼却炉	2021/9/16	2021/10/8	<0.001g/m <sup>3</sup> N	<0.01	71ppm	4mg/m <sup>3</sup> N	
SSH焼却炉	2021/11/24	2021/12/20	<0.001g/m <sup>3</sup> N	<0.01	51ppm	<2mg/m <sup>3</sup> N	0.012ng-TEQ/m <sup>3</sup>
SSH焼却炉	2022/1/18	2022/2/10	<0.001g/m <sup>3</sup> N	<0.01	77ppm	2mg/m <sup>3</sup> N	
SSH焼却炉	2022/3/24	2022/4/15	<0.001g/m <sup>3</sup> N	<0.01	54ppm	3mg/m <sup>3</sup> N	
SSH焼却炉	2022/5/10	2022/6/10	<0.001g/m <sup>3</sup> N	<0.01	84ppm	14mg/m <sup>3</sup> N	
SSH焼却炉	2022/9/13	2022/10/13	0.003g/m <sup>3</sup> N	<0.01	63ppm	3mg/m <sup>3</sup> N	
SSH焼却炉	2022/11/15	2022/12/12	0.024g/m <sup>3</sup> N	<0.01	94ppm	9mg/m <sup>3</sup> N	0.027ng-TEQ/m <sup>3</sup>
SSH焼却炉	2023/1/5	2023/1/26	<0.001g/m <sup>3</sup> N	<0.01	130ppm	11mg/m <sup>3</sup> N	
SSH焼却炉	2023/3/9	2023/3/24	<0.001g/m <sup>3</sup> N	<0.01	57ppm	3mg/m <sup>3</sup> N	
SSH焼却炉	2023/7/6	2023/7/25	<0.001g/m <sup>3</sup> N	<0.01	53ppm	4mg/m <sup>3</sup> N	0.041ng-TEQ/m <sup>3</sup>
SSH焼却炉	2023/9/19	2023/10/5	<0.001g/m <sup>3</sup> N	<0.01	55ppm	4mg/m <sup>3</sup> N	
SSH焼却炉	2023/11/21	2023/12/13	0.001g/m <sup>3</sup> N	<0.01	56ppm	5mg/m <sup>3</sup> N	
SSH焼却炉	2024/1/30	2024/2/14	0.006g/m <sup>3</sup> N	<0.01	100ppm	8mg/m <sup>3</sup> N	0.086ng-TEQ/m <sup>3</sup>
SSH焼却炉	2024/3/14	2024/4/2	<0.001g/m <sup>3</sup> N	<0.01	56ppm	10mg/m <sup>3</sup> N	
SSH焼却炉	2024/5/29	2024/6/13	<0.001g/m <sup>3</sup> N	<0.01	52ppm	5mg/m <sup>3</sup> N	
SST焼却炉	2021/5/11	2021/5/28	<0.001g/m <sup>3</sup> N	<0.01	70ppm	2mg/m <sup>3</sup> N	
SST焼却炉	2021/6/10	2021/6/24	<0.001g/m <sup>3</sup> N	<0.01	81ppm	6mg/m <sup>3</sup> N	
SST焼却炉	2021/9/2	2021/10/1	0.002g/m <sup>3</sup> N	<0.01	70ppm	6mg/m <sup>3</sup> N	
SST焼却炉	2021/11/4	2021/11/29	<0.001g/m <sup>3</sup> N	<0.01	75ppm	3mg/m <sup>3</sup> N	0.044ng-TEQ/m <sup>3</sup>
SST焼却炉	2022/1/20	2022/2/15	<0.001g/m <sup>3</sup> N	<0.01	100ppm	3mg/m <sup>3</sup> N	
SST焼却炉	2022/3/8	2022/4/12	<0.001g/m <sup>3</sup> N	<0.01	130ppm	<2mg/m <sup>3</sup> N	
SST焼却炉	2022/4/21	2022/5/12	<0.001g/m <sup>3</sup> N	<0.01	70ppm	4mg/m <sup>3</sup> N	
SST焼却炉	2022/8/2	2022/8/19	0.001g/m <sup>3</sup> N	<0.01	100ppm	9mg/m <sup>3</sup> N	
SST焼却炉	2022/10/4	2022/11/1	<0.001g/m <sup>3</sup> N	<0.01	66ppm	2mg/m <sup>3</sup> N	0.018ng-TEQ/m <sup>3</sup>
SST焼却炉	2022/12/15	2023/1/5	<0.001g/m <sup>3</sup> N	<0.01	98ppm	14mg/m <sup>3</sup> N	
SST焼却炉	2023/2/22	2023/3/13	<0.001g/m <sup>3</sup> N	<0.01	59ppm	5.0mg/m <sup>3</sup> N	
SST焼却炉	2023/4/20	2023/5/10	<0.001g/m <sup>3</sup> N	<0.01	48ppm	5.0mg/m <sup>3</sup> N	
SST焼却炉	2023/9/14	2023/10/5	<0.001g/m <sup>3</sup> N	<0.01	63ppm	10.0mg/m <sup>3</sup> N	
SST焼却炉	2023/10/23	2023/11/13	0.001g/m <sup>3</sup> N	0.03	91ppm	110.0mg/m <sup>3</sup> N	0.049ng-TEQ/m <sup>3</sup>
SST焼却炉	2023/12/18	2024/1/12	<0.001g/m <sup>3</sup> N	0.07	36ppm	12mg/m <sup>3</sup> N	
SST焼却炉	2024/2/27	2024/3/21	<0.001g/m <sup>3</sup> N	<0.01	120ppm	21mg/m <sup>3</sup> N	



# ダイオキシン・ばい煙 測定記録

採取場所	測定年月日	結果の得られた年月日	測定結果				
			ばいじん	硫黄酸化物 K値	窒素酸化物	塩化水素	排ガス ダイオキシン類毒性等量
SST焼却炉	2024/4/18	2024/5/17	<0.001g/m <sup>3</sup> N	<0.01	66ppm	13mg/m <sup>3</sup> N	0.057ng-TEQ/m <sup>3</sup>
シャトルキルン1号	2021/4/6	2021/4/24	<0.001g/m <sup>3</sup> N	<0.01	42ppm	<2mg/m <sup>3</sup> N	
シャトルキルン1号	2021/4/6	2021/4/24	<0.001g/m <sup>3</sup> N	<0.01	42ppm	<2mg/m <sup>3</sup> N	
シャトルキルン1号	2021/6/15	2021/6/24	<0.001g/m <sup>3</sup> N	<0.01	34ppm	<2mg/m <sup>3</sup> N	
シャトルキルン1号	2021/8/10	2021/8/30	<0.001g/m <sup>3</sup> N	<0.01	39ppm	<2mg/m <sup>3</sup> N	
シャトルキルン1号	2021/10/5	2021/10/26	<0.001g/m <sup>3</sup> N	<0.01	26ppm	<2mg/m <sup>3</sup> N	0.015ng-TEQ/m <sup>3</sup>
シャトルキルン1号	2021/10/5	2021/10/26	<0.001g/m <sup>3</sup> N	<0.01	26ppm	<2mg/m <sup>3</sup> N	0.015ng-TEQ/m <sup>3</sup>
シャトルキルン1号	2021/12/2	2022/1/5	<0.001g/m <sup>3</sup> N	<0.01	47ppm	<2mg/m <sup>3</sup> N	
シャトルキルン1号	2022/2/1	2022/3/1	<0.001g/m <sup>3</sup> N	<0.01	46ppm	<2mg/m <sup>3</sup> N	
シャトルキルン1号	2022/4/14	2022/5/10	<0.001g/m <sup>3</sup> N	<0.01	41ppm	<2mg/m <sup>3</sup> N	
シャトルキルン1号	2022/4/22	2022/5/16	<0.001g/m <sup>3</sup> N	<0.01	39ppm	<2mg/m <sup>3</sup> N	
シャトルキルン1号	2022/6/2	2022/6/28	<0.001g/m <sup>3</sup> N	<0.01	40ppm	3mg/m <sup>3</sup> N	
シャトルキルン1号	2022/8/4	2022/8/24	<0.001g/m <sup>3</sup> N	<0.01	27ppm	<2mg/m <sup>3</sup> N	
シャトルキルン1号	2022/10/12	2022/10/31	<0.001g/m <sup>3</sup> N	<0.01	35ppm	<2mg/m <sup>3</sup> N	0.058ng-TEQ/m <sup>3</sup>
シャトルキルン1号	2023/2/14	2023/3/1	<0.001g/m <sup>3</sup> N	<0.01	44ppm	<2mg/m <sup>3</sup> N	
シャトルキルン1号	2023/4/13	2023/4/25	<0.001g/m <sup>3</sup> N	<0.01	40ppm	<2mg/m <sup>3</sup> N	
シャトルキルン1号	2023/6/8	2023/6/27	<0.001g/m <sup>3</sup> N	<0.01	34ppm	<2mg/m <sup>3</sup> N	
シャトルキルン1号	2023/8/22	2023/9/11	<0.001g/m <sup>3</sup> N	<0.01	27ppm	2mg/m <sup>3</sup> N	
シャトルキルン1号	2023/10/10	2023/10/23	<0.001g/m <sup>3</sup> N	<0.01	37ppm	<2mg/m <sup>3</sup> N	0.56ng-TEQ/m <sup>3</sup>
シャトルキルン1号	2023/12/15	2024/1/9	<0.001g/m <sup>3</sup> N	<0.01	35ppm	<2mg/m <sup>3</sup> N	
シャトルキルン1号	2024/2/13	2024/3/13	<0.001g/m <sup>3</sup> N	<0.01	54ppm	<2mg/m <sup>3</sup> N	
シャトルキルン1号	2024/4/11	2024/5/10	<0.001g/m <sup>3</sup> N	<0.01	52ppm	<2mg/m <sup>3</sup> N	0.46ng-TEQ/m <sup>3</sup>
シャトルキルン2号	2021/3/23	2021/4/2	<0.001g/m <sup>3</sup> N	<0.01	52ppm	<2mg/m <sup>3</sup> N	
シャトルキルン2号	2021/5/7	2021/5/28	<0.001g/m <sup>3</sup> N	<0.01	41ppm	<2mg/m <sup>3</sup> N	
シャトルキルン2号	2021/5/7	2021/5/28	<0.001g/m <sup>3</sup> N	<0.01	41ppm	<2mg/m <sup>3</sup> N	
シャトルキルン2号	2021/7/8	2021/8/4	<0.001g/m <sup>3</sup> N	<0.01	31ppm	<2mg/m <sup>3</sup> N	
シャトルキルン2号	2021/9/9	2021/10/1	<0.001g/m <sup>3</sup> N	<0.01	36ppm	<2mg/m <sup>3</sup> N	
シャトルキルン2号	2021/11/11	2021/12/3	<0.001g/m <sup>3</sup> N	<0.01	35ppm	7mg/m <sup>3</sup> N	0.022ng-TEQ/m <sup>3</sup>
シャトルキルン2号	2021/11/11	2021/12/3	<0.001g/m <sup>3</sup> N	<0.01	35ppm	7mg/m <sup>3</sup> N	0.022ng-TEQ/m <sup>3</sup>
シャトルキルン2号	2022/1/11	2022/2/3	<0.001g/m <sup>3</sup> N	<0.01	39ppm	<2mg/m <sup>3</sup> N	
シャトルキルン2号	2022/3/10	2022/4/15	<0.001g/m <sup>3</sup> N	<0.01	47ppm	<2mg/m <sup>3</sup> N	
シャトルキルン2号	2022/5/12	2022/6/3	<0.001g/m <sup>3</sup> N	<0.01	34ppm	<2mg/m <sup>3</sup> N	

# ダイオキシン・ばい煙 測定記録

採取場所	測定年月日	結果の得られた年月日	測定結果				
			ばいじん	硫黄酸化物 K値	窒素酸化物	塩化水素	排ガス ダイオキシン類毒性等量
シャトルキルン2号	2022/11/8	2022/12/12	<0.001g/m <sup>3</sup> N	<0.01	45ppm	15mg/m <sup>3</sup> N	0.077ng-TEQ/m <sup>3</sup>
シャトルキルン2号	2023/1/13	2023/1/26	<0.001g/m <sup>3</sup> N	<0.01	46ppm	<2mg/m <sup>3</sup> N	
シャトルキルン2号	2023/3/7	2023/3/23	<0.001g/m <sup>3</sup> N	<0.01	51ppm	<2mg/m <sup>3</sup> N	
シャトルキルン2号	2023/5/12	2023/6/9	<0.001g/m <sup>3</sup> N	<0.01	47ppm	<2mg/m <sup>3</sup> N	
シャトルキルン2号	2023/7/20	2023/8/7	<0.001g/m <sup>3</sup> N	<0.01	45ppm	2mg/m <sup>3</sup> N	
シャトルキルン2号	2023/9/7	2023/10/5	<0.001g/m <sup>3</sup> N	<0.01	38ppm	<2mg/m <sup>3</sup> N	
シャトルキルン2号	2023/11/16	2023/12/12	<0.001g/m <sup>3</sup> N	<0.01	43ppm	<2mg/m <sup>3</sup> N	0.031ng-TEQ/m <sup>3</sup>
シャトルキルン2号	2024/1/10	2024/2/1	<0.001g/m <sup>3</sup> N	<0.01	42ppm	230mg/m <sup>3</sup> N	
シャトルキルン2号	2024/3/11	2024/4/2	<0.001g/m <sup>3</sup> N	<0.01	56ppm	<2mg/m <sup>3</sup> N	
シャトルキルン2号	2024/5/14	2024/5/28	<0.001g/m <sup>3</sup> N	<0.01	34ppm	<2mg/m <sup>3</sup> N	0.22ng-TEQ/m <sup>3</sup>
シャトルキルン3号	2021/4/8	2021/4/24	<0.001g/m <sup>3</sup> N	<0.01	39ppm	<2mg/m <sup>3</sup> N	
シャトルキルン3号	2021/6/1	2021/6/11	<0.001g/m <sup>3</sup> N	<0.01	37ppm	<2mg/m <sup>3</sup> N	
シャトルキルン3号	2021/6/1	2021/6/11	<0.001g/m <sup>3</sup> N	<0.01	37ppm	<2mg/m <sup>3</sup> N	
シャトルキルン3号	2021/8/11	2021/8/30	<0.001g/m <sup>3</sup> N	<0.01	45ppm	<2mg/m <sup>3</sup> N	
シャトルキルン3号	2021/10/7	2021/11/12	<0.001g/m <sup>3</sup> N	<0.01	47ppm	40mg/m <sup>3</sup> N	
シャトルキルン3号	2021/12/7	2022/1/6	<0.001g/m <sup>3</sup> N	<0.01	42ppm	<2mg/m <sup>3</sup> N	0.058ng-TEQ/m <sup>3</sup>
シャトルキルン3号	2021/12/7	2022/1/6	<0.001g/m <sup>3</sup> N	<0.01	42ppm	<2mg/m <sup>3</sup> N	0.058ng-TEQ/m <sup>3</sup>
シャトルキルン3号	2022/2/3	2022/3/3	<0.001g/m <sup>3</sup> N	<0.01	44ppm	<2mg/m <sup>3</sup> N	
シャトルキルン3号	2022/4/19	2022/5/10	<0.001g/m <sup>3</sup> N	<0.01	44ppm	<2mg/m <sup>3</sup> N	
シャトルキルン3号	2022/6/7	2022/6/28	<0.001g/m <sup>3</sup> N	<0.01	34ppm	<2mg/m <sup>3</sup> N	
シャトルキルン3号	2022/8/18	2022/9/20	<0.001g/m <sup>3</sup> N	<0.01	35ppm	<2mg/m <sup>3</sup> N	
シャトルキルン3号	2022/10/6	2022/10/31	<0.001g/m <sup>3</sup> N	<0.01	34ppm	<2mg/m <sup>3</sup> N	
シャトルキルン3号	2022/12/13	2023/1/5	<0.001g/m <sup>3</sup> N	<0.01	48ppm	<2mg/m <sup>3</sup> N	0.02ng-TEQ/m <sup>3</sup>
シャトルキルン3号	2023/2/16	2023/3/2	<0.001g/m <sup>3</sup> N	<0.01	<5ppm	<2mg/m <sup>3</sup> N	
シャトルキルン3号	2023/4/6	2023/4/25	<0.001g/m <sup>3</sup> N	<0.01	46ppm	<2mg/m <sup>3</sup> N	
シャトルキルン3号	2023/6/27	2023/7/11	<0.001g/m <sup>3</sup> N	<0.01	26ppm	<2mg/m <sup>3</sup> N	
シャトルキルン3号	2023/8/22	2023/9/11	<0.001g/m <sup>3</sup> N	<0.01	26ppm	2mg/m <sup>3</sup> N	
シャトルキルン3号	2023/10/17	2023/11/2	<0.001g/m <sup>3</sup> N	<0.01	45ppm	<2mg/m <sup>3</sup> N	
シャトルキルン3号	2023/12/25	2024/1/11	<0.001g/m <sup>3</sup> N	<0.01	34ppm	<2mg/m <sup>3</sup> N	0.011ng-TEQ/m <sup>3</sup>
シャトルキルン3号	2024/2/5	2024/2/26	<0.001g/m <sup>3</sup> N	<0.01	45ppm	<2mg/m <sup>3</sup> N	
シャトルキルン3号	2024/4/16	2024/5/15	<0.001g/m <sup>3</sup> N	<0.01	38ppm	<2mg/m <sup>3</sup> N	
トンネルキルン	2021/5/20	2021/5/28	<0.001g/m <sup>3</sup> N	<0.01	32ppm	5mg/m <sup>3</sup> N	

# ダイオキシン・ばい煙 測定記録

採取場所	測定年月日	結果の得られた年月日	測定結果				
			ばいじん	硫黄酸化物 K値	窒素酸化物	塩化水素	排ガス ダイオキシン類毒性等量
トンネルキルン	2021/7/13	2021/8/4	<0.001g/m <sup>3</sup> N	<0.01	30ppm	<2mg/m <sup>3</sup> N	0.014ng-TEQ/m <sup>3</sup>
トンネルキルン	2021/7/13	2021/8/4	<0.001g/m <sup>3</sup> N	<0.01	30ppm	<2mg/m <sup>3</sup> N	0.014ng-TEQ/m <sup>3</sup>
トンネルキルン	2021/9/15	2021/10/8	<0.001g/m <sup>3</sup> N	<0.01	36ppm	<2mg/m <sup>3</sup> N	
トンネルキルン	2021/11/9	2021/11/29	<0.001g/m <sup>3</sup> N	<0.01	50ppm	<2mg/m <sup>3</sup> N	
トンネルキルン	2022/1/27	2022/2/18	0.001g/m <sup>3</sup> N	<0.01	45ppm	<2mg/m <sup>3</sup> N	
トンネルキルン	2022/1/27	2022/2/18	<0.001g/m <sup>3</sup> N	<0.01	45ppm	<2mg/m <sup>3</sup> N	
トンネルキルン	2022/3/15	2022/4/15	<0.001g/m <sup>3</sup> N	<0.01	44ppm	<2mg/m <sup>3</sup> N	
トンネルキルン	2022/5/19	2022/6/21	<0.001g/m <sup>3</sup> N	<0.01	51ppm	<2mg/m <sup>3</sup> N	
トンネルキルン	2022/7/19	2022/8/8	<0.001g/m <sup>3</sup> N	<0.01	35ppm	<2mg/m <sup>3</sup> N	0.0033ng-TEQ/m <sup>3</sup>
トンネルキルン	2022/9/21	2022/10/20	<0.001g/m <sup>3</sup> N	<0.01	40ppm	<2mg/m <sup>3</sup> N	
トンネルキルン	2022/11/14	2022/12/12	0.0011g/m <sup>3</sup> N	<0.01	62ppm	3mg/m <sup>3</sup> N	
トンネルキルン	2023/1/11	2023/1/20	0.012g/m <sup>3</sup> N	<0.01	47ppm	<2mg/m <sup>3</sup> N	
トンネルキルン	2023/3/2	2023/3/22	0.004g/m <sup>3</sup> N	<0.01	48ppm	<2mg/m <sup>3</sup> N	
トンネルキルン	2023/4/18	2023/5/10	<0.001g/m <sup>3</sup> N	<0.01	55ppm	<2mg/m <sup>3</sup> N	
トンネルキルン	2023/6/22	2023/7/6	<0.001g/m <sup>3</sup> N	<0.01	44ppm	<2mg/m <sup>3</sup> N	0.0018ng-TEQ/m <sup>3</sup>
トンネルキルン	2023/8/25	2023/9/16	0.006g/m <sup>3</sup> N	<0.01	42ppm	<2mg/m <sup>3</sup> N	
トンネルキルン	2023/10/26	2023/11/13	<0.001g/m <sup>3</sup> N	<0.01	53ppm	21mg/m <sup>3</sup> N	
トンネルキルン	2023/12/14	2024/1/9	<0.001g/m <sup>3</sup> N	<0.01	54ppm	<2mg/m <sup>3</sup> N	0.0044ng-TEQ/m <sup>3</sup>
トンネルキルン	2024/2/20	2024/3/13	<0.001g/m <sup>3</sup> N	<0.01	51ppm	<2mg/m <sup>3</sup> N	
トンネルキルン	2024/4/10	2024/5/10	0.005g/m <sup>3</sup> N	<0.01	66ppm	<2mg/m <sup>3</sup> N	

4号炉	2020/9/25	2020/10/7	0.052g/m <sup>3</sup> N	0.17	110ppm	46mg/m <sup>3</sup> N	1.9ng-TEQ/m <sup>3</sup>
4号炉	2021/3/18	2021/3/26	0.053g/m <sup>3</sup> N	<0.01	220ppm	6mg/m <sup>3</sup> N	
4号炉	2021/9/3	2021/10/1	<0.001g/m <sup>3</sup> N	<0.01	/	2mg/m <sup>3</sup> N	0.38ng-TEQ/m <sup>3</sup>
4号炉	2022/3/7	2022/4/2	<0.001g/m <sup>3</sup> N	<0.01	/	2mg/m <sup>3</sup> N	
4号炉	2022/11/4	2022/12/5	0.17g/m <sup>3</sup> N	<0.01	/	7.5mg/m <sup>3</sup> N	0.24ng-TEQ/m <sup>3</sup>
4号炉	2023/2/13	2023/2/27	0.006g/m <sup>3</sup> N	<0.01	/	20mg/m <sup>3</sup> N	
4号炉	2023/10/20	2023/11/2	0.13g/m <sup>3</sup> N	<0.01	/	40mg/m <sup>3</sup> N	0.21ng-TEQ/m <sup>3</sup>
4号炉	2024/2/2	2024/2/20	0.01g/m <sup>3</sup> N	<0.01	/	20mg/m <sup>3</sup> N	

※2019(令和1)年度は4号炉稼働実績なし

## 産業廃棄物処理施設の維持管理状況(令和3年4月～令和6年3月)

### 焼却施設

(1) 冷却設備、排ガス処理設備にたい積したばいじんの除去

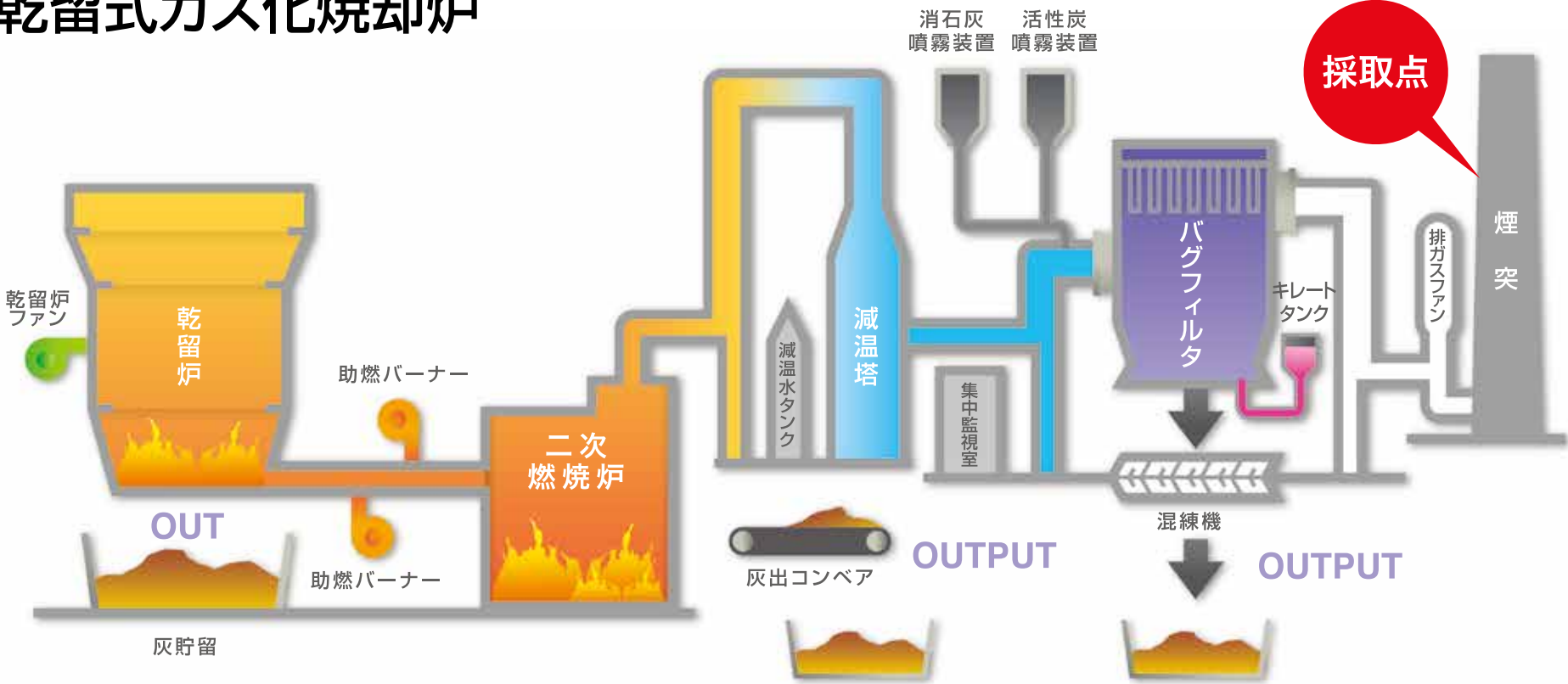
	施設名	ばいじんを除去した日
1	シャトルキルン	令和3年4月20日～令和3年4月21日
2	トンネルキルン	令和3年5月5日～令和3年5月6日
3	SSH	令和3年6月2日～令和3年6月3日
4	SST	令和3年10月3日～令和3年10月4日
5	シャトルキルン	令和3年10月24日～令和3年10月25日
6	トンネルキルン	令和3年10月24日～令和3年10月25日
7	4号	令和3年11月4日～令和3年11月5日
8	SSH	令和3年11月28日～令和3年11月29日
9	SST	令和3年12月19日～令和3年12月20日
10	シャトルキルン	令和4年5月20日～令和4年5月21日
11	SSH	令和4年6月10日～令和4年6月11日
12	トンネルキルン	令和4年6月23日～令和4年6月24日
13	SST	令和4年9月8日～令和4年9月9日
14	4号	令和4年10月24日～令和4年10月25日
15	SSH	令和4年11月26日～令和4年11月27日
16	トンネルキルン	令和4年11月26日～令和4年11月27日
17	SST	令和4年12月4日～令和4年12月5日
18	シャトルキルン	令和4年12月7日～令和4年12月8日
19	トンネルキルン	令和5年5月5日～令和5年5月6日
20	シャトルキルン	令和5年5月5日～令和5年5月6日
21	SSH	令和5年5月27日～令和5年5月28日
22	SST	令和5年7月22日～令和5年7月23日
23	4号	令和5年10月20日～令和5年10月21日
24	SSH	令和5年11月4日～令和5年11月5日
25	トンネルキルン	令和5年11月28日～令和5年11月29日
26	SST	令和5年12月10日～令和5年12月11日
27	シャトルキルン	令和5年12月1日～令和5年12月2日







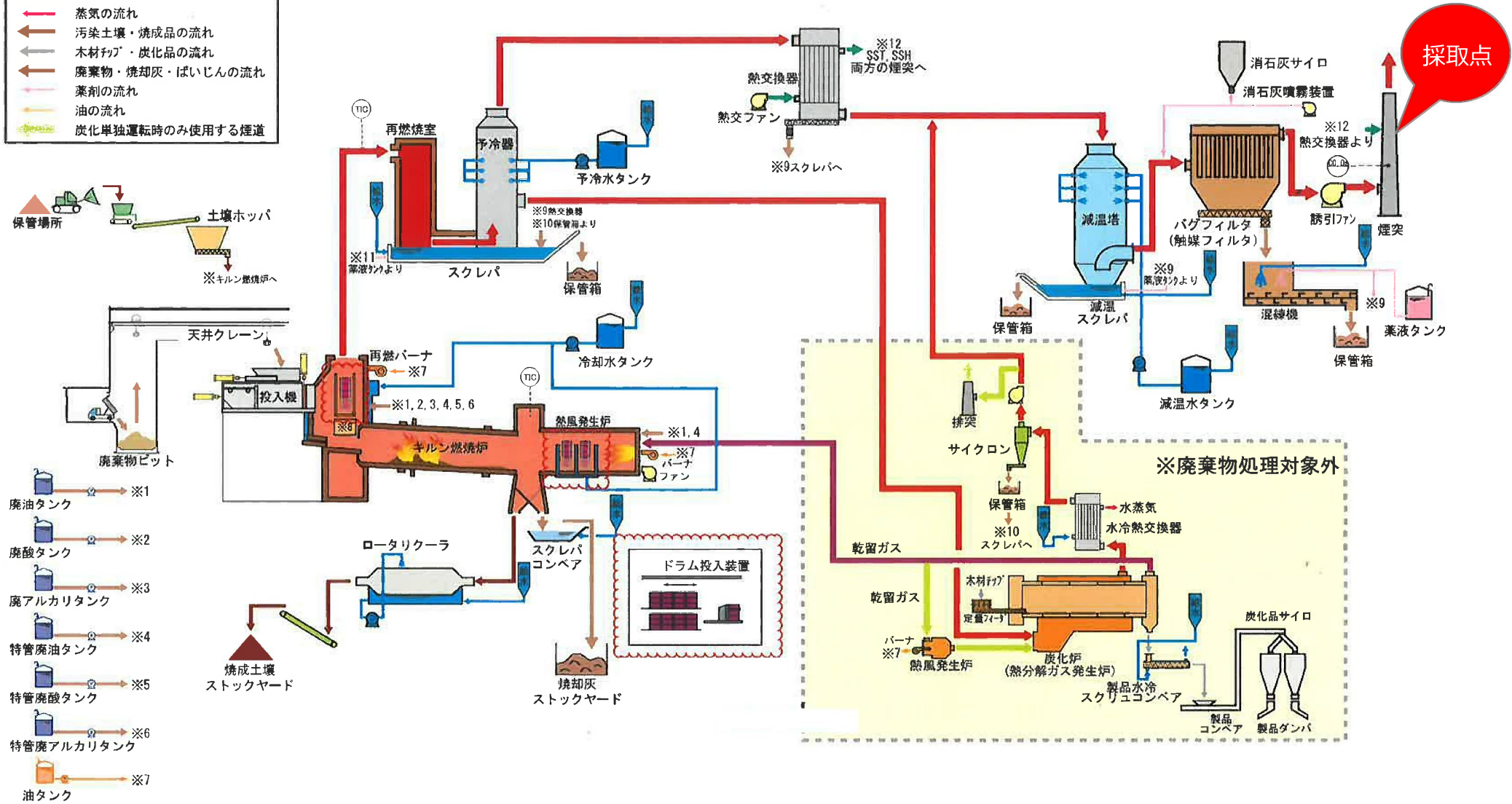
# 乾留式ガス化焼却炉





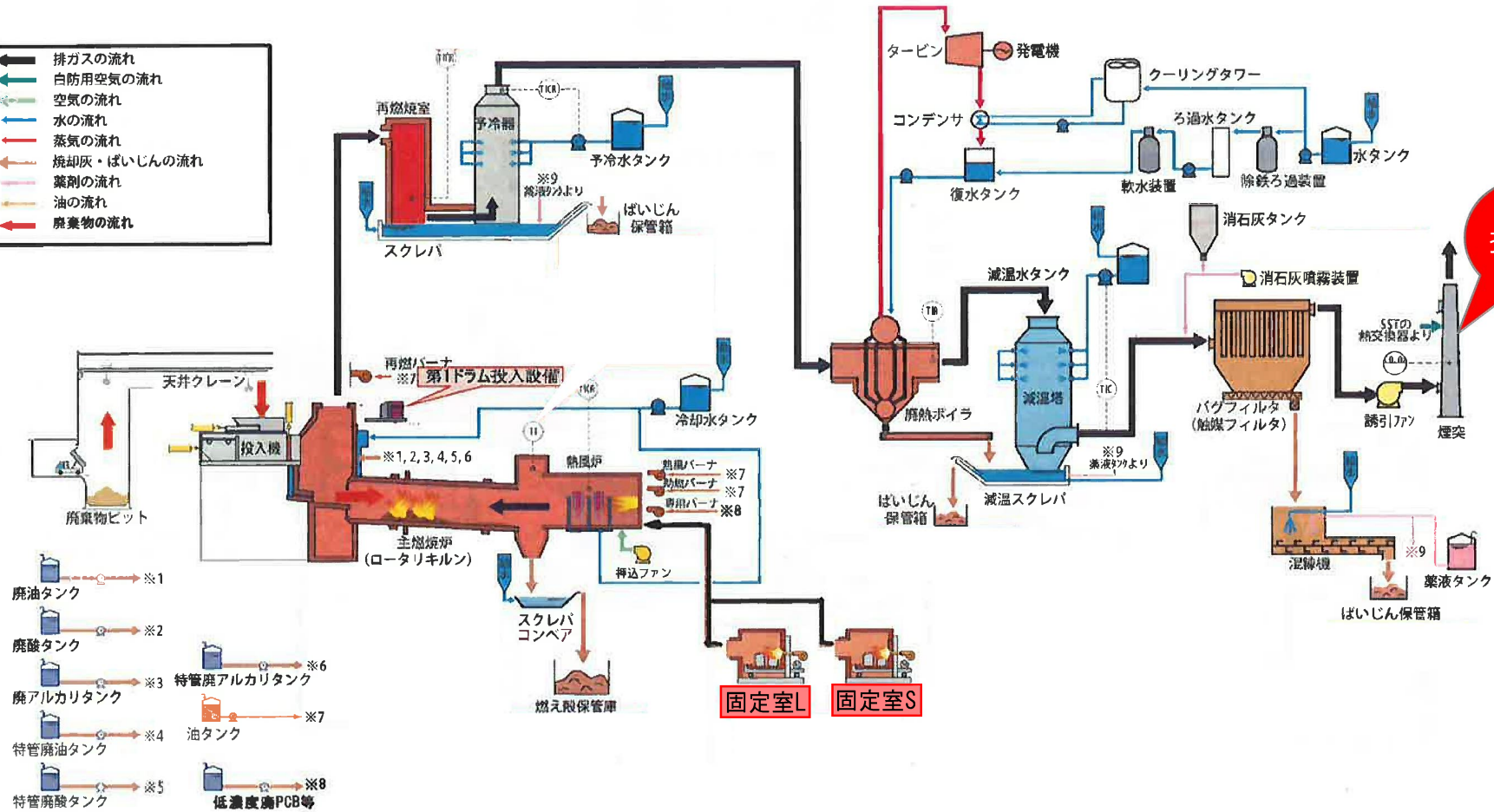
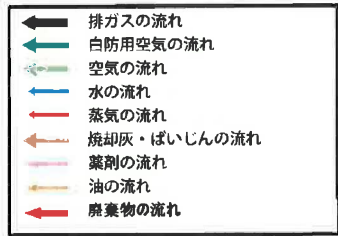
# 向流式ロータリーキルン(SST)

- ← 排ガスの流れ
- ← 乾留ガスの流れ
- ← 白防用空気の流れ
- ← 水の流れ
- ← 蒸気の流れ
- ← 汚染土壌・焼成品の流れ
- ← 木材チップ・炭化品の流れ
- ← 廃棄物・焼却灰・ばいじんの流れ
- ← 薬剤の流れ
- ← 油の流れ
- ← 炭化単独運転時のみ使用する煙道



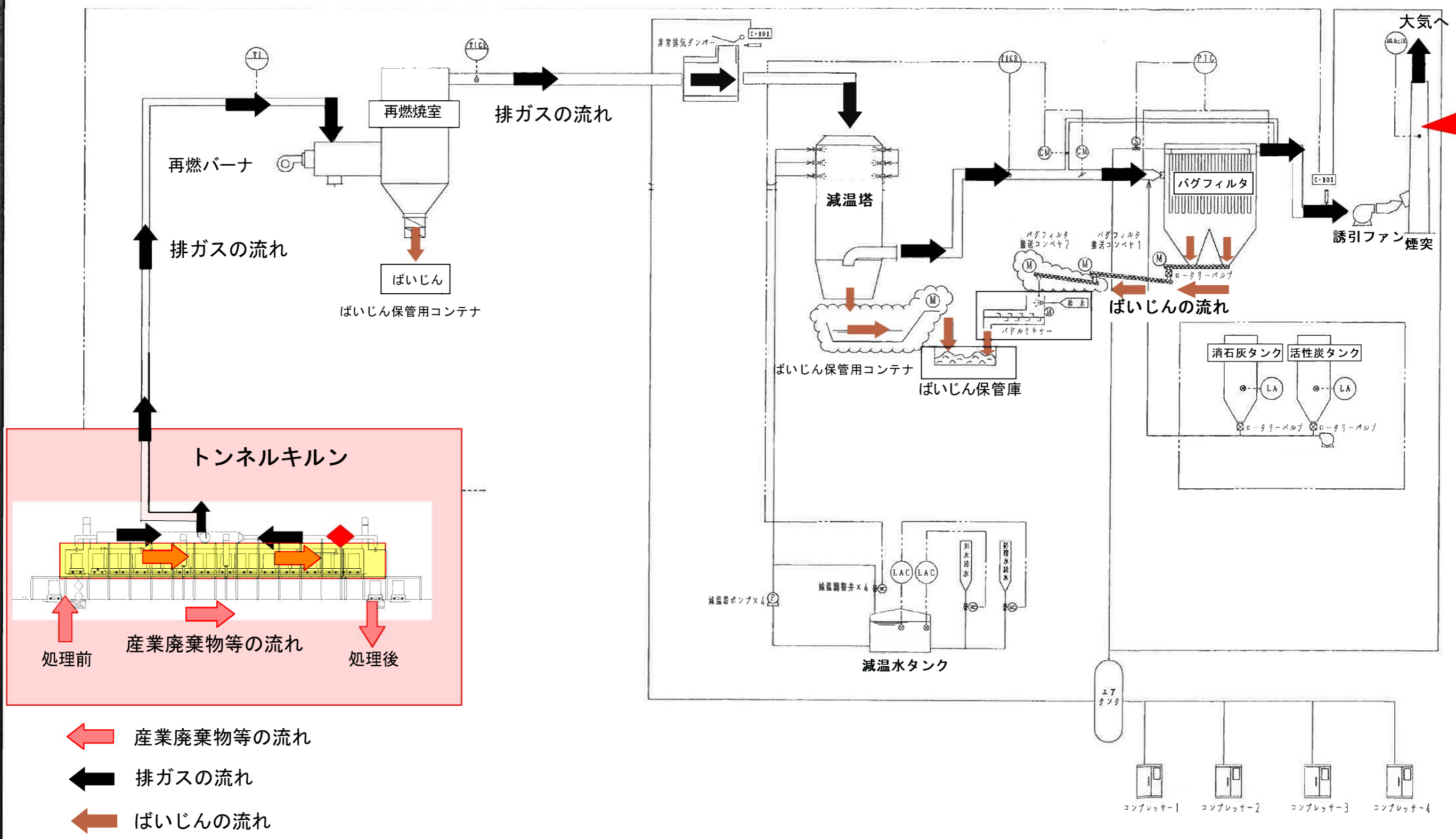
採取点

# 向流式ロータリーキルン(SSH)



# トンネルキルンフロー図

→ 排ガスの流れ



採取点

- ← 産業廃棄物等の流れ
- ← 排ガスの流れ
- ← ばいじんの流れ

シャトルキルン・フロー図

