

## 産業廃棄物処理施設の維持管理状況

### 【残余容量の測定結果（年1回以上測定）】

測定年月日	測定結果（m <sup>3</sup> ）
	管理型処分場
令和4年4月1日	1,052,000
令和5年4月1日	833,000
令和6年4月1日	542,000

産業廃棄物処理施設の維持管理状況 (令和3年4月度)

【安定型】

施設の点検

	擁壁等	調整池	浸出液処理施設
点検日	令和3年4月1日	令和3年4月1日	令和3年4月1日
異常の有無	有・ <input checked="" type="radio"/> 無	有・ <input checked="" type="radio"/> 無	有・ <input checked="" type="radio"/> 無
必要な措置を講じた年月日及び当該措置の内容 <sup>※注</sup>	令和 年 月 日	令和 年 月 日	令和 年 月 日

※注 異常が認められた場合のみ記入すること。

展開検査の実施状況

実施回数	0 回
安定型産業廃棄物以外の廃棄物の混入が認められた年月日	令和 年 月 日
	令和 年 月 日
	令和 年 月 日

【管理型】

施設の点検

	擁壁等	遮水工	調整池	浸出液処理施設 (防凍のための措置)
点検日	令和3年4月1日	令和3年4月1日	令和3年4月1日	令和3年4月1日
異常の有無	有・ <input checked="" type="radio"/> 無	有・ <input checked="" type="radio"/> 無	有・ <input checked="" type="radio"/> 無	有・ <input checked="" type="radio"/> 無
必要な措置を講じた年月日及び当該措置の内容 <sup>※注</sup>	令和 年 月 日	令和 年 月 日	令和 年 月 日	令和 年 月 日

※注 異常が認められた場合のみ記入すること。

産業廃棄物処理施設の維持管理状況 (令和3年5月度)

【安定型】

施設の点検

	擁壁等	調整池	浸出液処理施設
点 検 日	令和3年5月1日	令和3年5月1日	令和3年5月1日
異常の有無	有 ・ (無)	有 ・ (無)	有 ・ (無)
必要な措置を講じた年月日及び当該措置の内容 <sup>※注</sup>	令和 年 月 日	令和 年 月 日	令和 年 月 日

※注 異常が認められた場合のみ記入すること。

展開検査の実施状況

実施回数	0 回
安定型産業廃棄物以外の廃棄物の混入が認められた年月日	令和 年 月 日
	令和 年 月 日
	令和 年 月 日

【管理型】

施設の点検

	擁壁等	遮水工	調整池	浸出液処理施設 (防凍のための措置)
点 検 日	令和3年5月1日	令和3年5月1日	令和3年5月1日	令和3年5月1日
異常の有無	有 ・ (無)	有 ・ (無)	有 ・ (無)	有 ・ (無)
必要な措置を講じた年月日及び当該措置の内容 <sup>※注</sup>	令和 年 月 日	令和 年 月 日	令和 年 月 日	令和 年 月 日

※注 異常が認められた場合のみ記入すること。

産業廃棄物処理施設の維持管理状況 (令和3年6月度)

【安定型】

施設の点検

	擁壁等	調整池	浸出液処理施設
点検日	令和3年6月1日	令和3年6月1日	令和3年6月1日
異常の有無	有・ <input checked="" type="radio"/> 無	有・ <input checked="" type="radio"/> 無	有・ <input checked="" type="radio"/> 無
必要な措置を講じた年月日及び当該措置の内容 <sup>※注</sup>	令和 年 月 日	令和 年 月 日	令和 年 月 日

※注 異常が認められた場合のみ記入すること。

展開検査の実施状況

実施回数	0 回
安定型産業廃棄物以外の廃棄物の混入が認められた年月日	令和 年 月 日
	令和 年 月 日
	令和 年 月 日

【管理型】

施設の点検

	擁壁等	遮水工	調整池	浸出液処理施設 (防凍のための措置)
点検日	令和3年6月1日	令和3年6月1日	令和3年6月1日	令和3年6月1日
異常の有無	有・ <input checked="" type="radio"/> 無	有・ <input checked="" type="radio"/> 無	有・ <input checked="" type="radio"/> 無	有・ <input checked="" type="radio"/> 無
必要な措置を講じた年月日及び当該措置の内容 <sup>※注</sup>	令和 年 月 日	令和 年 月 日	令和 年 月 日	令和 年 月 日

※注 異常が認められた場合のみ記入すること。

産業廃棄物処理施設の維持管理状況 (令和3年7月度)

【安定型】

施設の点検

	擁壁等	調整池	浸出液処理施設
点検日	令和3年7月1日	令和3年7月1日	令和3年7月1日
異常の有無	有・ <input checked="" type="radio"/> 無	有・ <input checked="" type="radio"/> 無	有・ <input checked="" type="radio"/> 無
必要な措置を講じた年月日及び当該措置の内容 <sup>※注</sup>	令和 年 月 日	令和 年 月 日	令和 年 月 日

※注 異常が認められた場合のみ記入すること。

展開検査の実施状況

実施回数	0 回
安定型産業廃棄物以外の廃棄物の混入が認められた年月日	令和 年 月 日
	令和 年 月 日
	令和 年 月 日

【管理型】

施設の点検

	擁壁等	遮水工	調整池	浸出液処理施設 (防凍のための措置)
点検日	令和3年7月1日	令和3年7月1日	令和3年7月1日	令和3年7月1日
異常の有無	有・ <input checked="" type="radio"/> 無	有・ <input checked="" type="radio"/> 無	有・ <input checked="" type="radio"/> 無	有・ <input checked="" type="radio"/> 無
必要な措置を講じた年月日及び当該措置の内容 <sup>※注</sup>	令和 年 月 日	令和 年 月 日	令和 年 月 日	令和 年 月 日

※注 異常が認められた場合のみ記入すること。

産業廃棄物処理施設の維持管理状況 (令和3年8月度)

【安定型】

施設の点検

	擁壁等	調整池	浸出液処理施設
点検日	令和3年8月1日	令和3年8月1日	令和3年8月1日
異常の有無	有・ <input checked="" type="radio"/> 無	有・ <input checked="" type="radio"/> 無	有・ <input checked="" type="radio"/> 無
必要な措置を講じた年月日及び当該措置の内容 <sup>※注</sup>	令和 年 月 日	令和 年 月 日	令和 年 月 日

※注 異常が認められた場合のみ記入すること。

展開検査の実施状況

実施回数	0 回
安定型産業廃棄物以外の廃棄物の混入が認められた年月日	令和 年 月 日
	令和 年 月 日
	令和 年 月 日

【管理型】

施設の点検

	擁壁等	遮水工	調整池	浸出液処理施設 (防凍のための措置)
点検日	令和3年8月1日	令和3年8月1日	令和3年8月1日	令和3年8月1日
異常の有無	有・ <input checked="" type="radio"/> 無	有・ <input checked="" type="radio"/> 無	有・ <input checked="" type="radio"/> 無	有・ <input checked="" type="radio"/> 無
必要な措置を講じた年月日及び当該措置の内容 <sup>※注</sup>	令和 年 月 日	令和 年 月 日	令和 年 月 日	令和 年 月 日

※注 異常が認められた場合のみ記入すること。

産業廃棄物処理施設の維持管理状況 (令和3年9月度)

【安定型】

施設の点検

	擁壁等	調整池	浸出液処理施設
点検日	令和3年9月1日	令和3年9月1日	令和3年9月1日
異常の有無	有・ <input checked="" type="radio"/> 無	有・ <input checked="" type="radio"/> 無	有・ <input checked="" type="radio"/> 無
必要な措置を講じた年月日及び当該措置の内容 <sup>※注</sup>	令和 年 月 日	令和 年 月 日	令和 年 月 日

※注 異常が認められた場合のみ記入すること。

展開検査の実施状況

実施回数	0 回
安定型産業廃棄物以外の廃棄物の混入が認められた年月日	令和 年 月 日
	令和 年 月 日
	令和 年 月 日

【管理型】

施設の点検

	擁壁等	遮水工	調整池	浸出液処理施設 (防凍のための措置)
点検日	令和3年9月1日	令和3年9月1日	令和3年9月1日	令和3年9月1日
異常の有無	有・ <input checked="" type="radio"/> 無	有・ <input checked="" type="radio"/> 無	有・ <input checked="" type="radio"/> 無	有・ <input checked="" type="radio"/> 無
必要な措置を講じた年月日及び当該措置の内容 <sup>※注</sup>	令和 年 月 日	令和 年 月 日	令和 年 月 日	令和 年 月 日

※注 異常が認められた場合のみ記入すること。

産業廃棄物処理施設の維持管理状況 (令和3年10月度)

【安定型】

施設の点検

	擁壁等	調整池	浸出液処理施設
点検日	令和3年10月1日	令和3年10月1日	令和3年10月1日
異常の有無	有・ <input checked="" type="radio"/> 無	有・ <input checked="" type="radio"/> 無	有・ <input checked="" type="radio"/> 無
必要な措置を講じた年月日及び当該措置の内容 <sup>※注</sup>	令和 年 月 日	令和 年 月 日	令和 年 月 日

※注 異常が認められた場合のみ記入すること。

展開検査の実施状況

実施回数	0 回
安定型産業廃棄物以外の廃棄物の混入が認められた年月日	令和 年 月 日
	令和 年 月 日
	令和 年 月 日

【管理型】

施設の点検

	擁壁等	遮水工	調整池	浸出液処理施設 (防凍のための措置)
点検日	令和3年10月1日	令和3年10月1日	令和3年10月1日	令和3年10月1日
異常の有無	有・ <input checked="" type="radio"/> 無	有・ <input checked="" type="radio"/> 無	有・ <input checked="" type="radio"/> 無	有・ <input checked="" type="radio"/> 無
必要な措置を講じた年月日及び当該措置の内容 <sup>※注</sup>	令和 年 月 日	令和 年 月 日	令和 年 月 日	令和 年 月 日

※注 異常が認められた場合のみ記入すること。



産業廃棄物処理施設の維持管理状況 (令和3年11月度)

【安定型】

施設の点検

	擁壁等	調整池	浸出液処理施設
点検日	令和3年11月1日	令和3年11月1日	令和3年11月1日
異常の有無	有・ <input checked="" type="radio"/> 無	有・ <input checked="" type="radio"/> 無	有・ <input checked="" type="radio"/> 無
必要な措置を講じた年月日及び当該措置の内容 <sup>※注</sup>	令和 年 月 日	令和 年 月 日	令和 年 月 日

※注 異常が認められた場合のみ記入すること。

展開検査の実施状況

実施回数	0 回
安定型産業廃棄物以外の廃棄物の混入が認められた年月日	令和 年 月 日
	令和 年 月 日
	令和 年 月 日

【管理型】

施設の点検

	擁壁等	遮水工	調整池	浸出液処理施設 (防凍のための措置)
点検日	令和3年11月1日	令和3年11月1日	令和3年11月1日	令和3年11月1日
異常の有無	有・ <input checked="" type="radio"/> 無	有・ <input checked="" type="radio"/> 無	有・ <input checked="" type="radio"/> 無	有・ <input checked="" type="radio"/> 無
必要な措置を講じた年月日及び当該措置の内容 <sup>※注</sup>	令和 年 月 日	令和 年 月 日	令和 年 月 日	令和 年 月 日

※注 異常が認められた場合のみ記入すること。

産業廃棄物処理施設の維持管理状況（令和3年12月度）

【安定型】

施設の点検

	擁壁等	調整池	浸出液処理施設
点検日	令和3年12月1日	令和3年12月1日	令和3年12月1日
異常の有無	有・ <input checked="" type="radio"/> 無	有・ <input checked="" type="radio"/> 無	有・ <input checked="" type="radio"/> 無
必要な措置を講じた年月日及び当該措置の内容 <sup>※注</sup>	令和 年 月 日	令和 年 月 日	令和 年 月 日

※注 異常が認められた場合のみ記入すること。

展開検査の実施状況

実施回数	0 回
安定型産業廃棄物以外の廃棄物の混入が認められた年月日	令和 年 月 日
	令和 年 月 日
	令和 年 月 日

【管理型】

施設の点検

	擁壁等	遮水工	調整池	浸出液処理施設 (防凍のための措置)
点検日	令和3年12月1日	令和3年12月1日	令和3年12月1日	令和3年12月1日
異常の有無	有・ <input checked="" type="radio"/> 無	有・ <input checked="" type="radio"/> 無	有・ <input checked="" type="radio"/> 無	有・ <input checked="" type="radio"/> 無
必要な措置を講じた年月日及び当該措置の内容 <sup>※注</sup>	令和 年 月 日	令和 年 月 日	令和 年 月 日	令和 年 月 日

※注 異常が認められた場合のみ記入すること。

産業廃棄物処理施設の維持管理状況 (令和4年1月度)

【安定型】

施設の点検

	擁壁等	調整池	浸出液処理施設
点検日	令和4年1月4日	令和4年1月4日	令和4年1月4日
異常の有無	有・ <input checked="" type="radio"/> 無	有・ <input checked="" type="radio"/> 無	有・ <input checked="" type="radio"/> 無
必要な措置を講じた年月日及び当該措置の内容 <sup>※注</sup>	令和 年 月 日	令和 年 月 日	令和 年 月 日

※注 異常が認められた場合のみ記入すること。

展開検査の実施状況

実施回数	0 回
安定型産業廃棄物以外の廃棄物の混入が認められた年月日	令和 年 月 日
	令和 年 月 日
	令和 年 月 日

【管理型】

施設の点検

	擁壁等	遮水工	調整池	浸出液処理施設 (防凍のための措置)
点検日	令和4年1月4日	令和4年1月4日	令和4年1月4日	令和4年1月4日
異常の有無	有・ <input checked="" type="radio"/> 無	有・ <input checked="" type="radio"/> 無	有・ <input checked="" type="radio"/> 無	有・ <input checked="" type="radio"/> 無
必要な措置を講じた年月日及び当該措置の内容 <sup>※注</sup>	令和 年 月 日	令和 年 月 日	令和 年 月 日	令和 年 月 日

※注 異常が認められた場合のみ記入すること。

産業廃棄物処理施設の維持管理状況 (令和4年2月度)

【安定型】

施設の点検

	擁壁等	調整池	浸出液処理施設
点検日	令和4年2月1日	令和4年2月1日	令和4年2月1日
異常の有無	有・ <input checked="" type="radio"/> 無	有・ <input checked="" type="radio"/> 無	有・ <input checked="" type="radio"/> 無
必要な措置を講じた年月日及び当該措置の内容 <sup>※注</sup>	令和 年 月 日	令和 年 月 日	令和 年 月 日

※注 異常が認められた場合のみ記入すること。

展開検査の実施状況

実施回数	0 回
安定型産業廃棄物以外の廃棄物の混入が認められた年月日	令和 年 月 日
	令和 年 月 日
	令和 年 月 日

【管理型】

施設の点検

	擁壁等	遮水工	調整池	浸出液処理施設 (防凍のための措置)
点検日	令和4年2月1日	令和4年2月1日	令和4年2月1日	令和4年2月1日
異常の有無	有・ <input checked="" type="radio"/> 無	有・ <input checked="" type="radio"/> 無	有・ <input checked="" type="radio"/> 無	有・ <input checked="" type="radio"/> 無
必要な措置を講じた年月日及び当該措置の内容 <sup>※注</sup>	令和 年 月 日	令和 年 月 日	令和 年 月 日	令和 年 月 日

※注 異常が認められた場合のみ記入すること。

産業廃棄物処理施設の維持管理状況 (令和4年3月度)

【安定型】

施設の点検

	擁壁等	調整池	浸出液処理施設
点検日	令和4年3月1日	令和4年3月1日	令和4年3月1日
異常の有無	有・ <input checked="" type="radio"/> 無	有・ <input checked="" type="radio"/> 無	有・ <input checked="" type="radio"/> 無
必要な措置を講じた年月日及び当該措置の内容 <sup>※注</sup>	令和 年 月 日	令和 年 月 日	令和 年 月 日

※注 異常が認められた場合のみ記入すること。

展開検査の実施状況

実施回数	0 回
安定型産業廃棄物以外の廃棄物の混入が認められた年月日	令和 年 月 日
	令和 年 月 日
	令和 年 月 日

【管理型】

施設の点検

	擁壁等	遮水工	調整池	浸出液処理施設 (防凍のための措置)
点検日	令和4年3月1日	令和4年3月1日	令和4年3月1日	令和4年3月1日
異常の有無	有・ <input checked="" type="radio"/> 無	有・ <input checked="" type="radio"/> 無	有・ <input checked="" type="radio"/> 無	有・ <input checked="" type="radio"/> 無
必要な措置を講じた年月日及び当該措置の内容 <sup>※注</sup>	令和 年 月 日	令和 年 月 日	令和 年 月 日	令和 年 月 日

※注 異常が認められた場合のみ記入すること。

産業廃棄物処理施設の維持管理状況 (令和4年4月度)

【安定型】

施設の点検

	擁壁等	調整池	浸出液処理施設
点検日	令和4年4月1日	令和4年4月1日	令和4年4月1日
異常の有無	有・ <input checked="" type="radio"/> 無	有・ <input checked="" type="radio"/> 無	有・ <input checked="" type="radio"/> 無
必要な措置を講じた年月日及び当該措置の内容 <sup>※注</sup>	令和 年 月 日	令和 年 月 日	令和 年 月 日

※注 異常が認められた場合のみ記入すること。

展開検査の実施状況

実施回数	0 回
安定型産業廃棄物以外の廃棄物の混入が認められた年月日	令和 年 月 日
	令和 年 月 日
	令和 年 月 日

【管理型】

施設の点検

	擁壁等	遮水工	調整池	浸出液処理施設 (防凍のための措置)
点検日	令和4年4月1日	令和4年4月1日	令和4年4月1日	令和4年4月1日
異常の有無	有・ <input checked="" type="radio"/> 無	有・ <input checked="" type="radio"/> 無	有・ <input checked="" type="radio"/> 無	有・ <input checked="" type="radio"/> 無
必要な措置を講じた年月日及び当該措置の内容 <sup>※注</sup>	令和 年 月 日	令和 年 月 日	令和 年 月 日	令和 年 月 日

※注 異常が認められた場合のみ記入すること。

産業廃棄物処理施設の維持管理状況 (令和4年5月度)

【安定型】

施設の点検

	擁壁等	調整池	浸出液処理施設
点検日	令和4年5月1日	令和4年5月1日	令和4年5月1日
異常の有無	有・ <input checked="" type="radio"/> 無	有・ <input checked="" type="radio"/> 無	有・ <input checked="" type="radio"/> 無
必要な措置を講じた年月日及び当該措置の内容 <sup>※注</sup>	令和 年 月 日	令和 年 月 日	令和 年 月 日

※注 異常が認められた場合のみ記入すること。

展開検査の実施状況

実施回数	0 回
安定型産業廃棄物以外の廃棄物の混入が認められた年月日	令和 年 月 日
	令和 年 月 日
	令和 年 月 日

【管理型】

施設の点検

	擁壁等	遮水工	調整池	浸出液処理施設 (防凍のための措置)
点検日	令和4年5月1日	令和4年5月1日	令和4年5月1日	令和4年5月1日
異常の有無	有・ <input checked="" type="radio"/> 無	有・ <input checked="" type="radio"/> 無	有・ <input checked="" type="radio"/> 無	有・ <input checked="" type="radio"/> 無
必要な措置を講じた年月日及び当該措置の内容 <sup>※注</sup>	令和 年 月 日	令和 年 月 日	令和 年 月 日	令和 年 月 日

※注 異常が認められた場合のみ記入すること。

産業廃棄物処理施設の維持管理状況 (令和4年6月度)

【安定型】

施設の点検

	擁壁等	調整池	浸出液処理施設
点検日	令和4年6月1日	令和4年6月1日	令和4年6月1日
異常の有無	有・ <input checked="" type="radio"/> 無	有・ <input checked="" type="radio"/> 無	有・ <input checked="" type="radio"/> 無
必要な措置を講じた年月日及び当該措置の内容 <sup>※注</sup>	令和 年 月 日	令和 年 月 日	令和 年 月 日

※注 異常が認められた場合のみ記入すること。

展開検査の実施状況

実施回数	0 回
安定型産業廃棄物以外の廃棄物の混入が認められた年月日	令和 年 月 日
	令和 年 月 日
	令和 年 月 日

【管理型】

施設の点検

	擁壁等	遮水工	調整池	浸出液処理施設 (防凍のための措置)
点検日	令和4年6月1日	令和4年6月1日	令和4年6月1日	令和4年6月1日
異常の有無	有・ <input checked="" type="radio"/> 無	有・ <input checked="" type="radio"/> 無	有・ <input checked="" type="radio"/> 無	有・ <input checked="" type="radio"/> 無
必要な措置を講じた年月日及び当該措置の内容 <sup>※注</sup>	令和 年 月 日	令和 年 月 日	令和 年 月 日	令和 年 月 日

※注 異常が認められた場合のみ記入すること。



産業廃棄物処理施設の維持管理状況 (令和4年7月度)

【管理型】

施設の点検

	擁壁等	遮水工	調整池	浸出液処理施設 (防凍のための措置)
点 検 日	令和4年7月1日	令和4年7月1日	令和4年7月1日	令和4年7月1日
異常の有無	有 ・ (無)	有 ・ (無)	有 ・ (無)	有 ・ (無)
必要な措置を講じた年月日及び当該措置の内容 <sup>※注</sup>	令和 年 月 日	令和 年 月 日	令和 年 月 日	令和 年 月 日

※注 異常が認められた場合のみ記入すること。

産業廃棄物処理施設の維持管理状況 (令和4年8月度)

【管理型】

施設の点検

	擁壁等	遮水工	調整池	浸出液処理施設 (防凍のための措置)
点 検 日	令和4年8月1日	令和4年8月1日	令和4年8月1日	令和4年8月1日
異常の有無	有 ・ (無)	有 ・ (無)	有 ・ (無)	有 ・ (無)
必要な措置を講じた年月日及び当該措置の内容 <sup>※注</sup>	令和 年 月 日	令和 年 月 日	令和 年 月 日	令和 年 月 日

※注 異常が認められた場合のみ記入すること。

産業廃棄物処理施設の維持管理状況 (令和4年9月度)

【管理型】

施設の点検

	擁壁等	遮水工	調整池	浸出液処理施設 (防凍のための措置)
点 検 日	令和4年9月1日	令和4年9月1日	令和4年9月1日	令和4年9月1日
異常の有無	有 ・ (無)	有 ・ (無)	有 ・ (無)	有 ・ (無)
必要な措置を講じた年月日及び当該措置の内容 <sup>※注</sup>	令和 年 月 日	令和 年 月 日	令和 年 月 日	令和 年 月 日

※注 異常が認められた場合のみ記入すること。

産業廃棄物処理施設の維持管理状況 (令和4年10月度)

【管理型】

施設の点検

	擁壁等	遮水工	調整池	浸出液処理施設 (防凍のための措置)
点 検 日	令和4年10月1日	令和4年10月1日	令和4年10月1日	令和4年10月1日
異常の有無	有 ・ (無)	有 ・ (無)	有 ・ (無)	有 ・ (無)
必要な措置を講じた年月日及び当該措置の内容 <sup>※注</sup>	令和 年 月 日	令和 年 月 日	令和 年 月 日	令和 年 月 日

※注 異常が認められた場合のみ記入すること。

産業廃棄物処理施設の維持管理状況 (令和4年11月度)

【管理型】

施設の点検

	擁壁等	遮水工	調整池	浸出液処理施設 (防凍のための措置)
点 検 日	令和4年11月1日	令和4年11月1日	令和4年11月1日	令和4年11月1日
異常の有無	有 ・ (無)	有 ・ (無)	有 ・ (無)	有 ・ (無)
必要な措置を講じた年月日及び当該措置の内容 <sup>※注</sup>	令和 年 月 日	令和 年 月 日	令和 年 月 日	令和 年 月 日

※注 異常が認められた場合のみ記入すること。

産業廃棄物処理施設の維持管理状況 (令和4年12月度)

【管理型】

施設の点検

	擁壁等	遮水工	調整池	浸出液処理施設 (防凍のための措置)
点 検 日	令和4年12月1日	令和4年12月1日	令和4年12月1日	令和4年12月1日
異常の有無	有 ・ (無)	有 ・ (無)	有 ・ (無)	有 ・ (無)
必要な措置を講じた年月日及び当該措置の内容 <sup>※注</sup>	令和 年 月 日	令和 年 月 日	令和 年 月 日	令和 年 月 日

※注 異常が認められた場合のみ記入すること。

産業廃棄物処理施設の維持管理状況 (令和5年1月度)

【管理型】

施設の点検

	擁壁等	遮水工	調整池	浸出液処理施設 (防凍のための措置)
点 検 日	令和5年1月4日	令和5年1月4日	令和5年1月4日	令和5年1月4日
異常の有無	有 ・ (無)	有 ・ (無)	有 ・ (無)	有 ・ (無)
必要な措置を講じた年月日及び当該措置の内容 <sup>※注</sup>	令和 年 月 日	令和 年 月 日	令和 年 月 日	令和 年 月 日

※注 異常が認められた場合のみ記入すること。

産業廃棄物処理施設の維持管理状況 (令和5年2月度)

【管理型】

施設の点検

	擁壁等	遮水工	調整池	浸出液処理施設 (防凍のための措置)
点 検 日	令和5年2月1日	令和5年2月1日	令和5年2月1日	令和5年2月1日
異常の有無	有 ・ (無)	有 ・ (無)	有 ・ (無)	有 ・ (無)
必要な措置を講じた年月日及び当該措置の内容 <sup>※注</sup>	令和 年 月 日	令和 年 月 日	令和 年 月 日	令和 年 月 日

※注 異常が認められた場合のみ記入すること。



産業廃棄物処理施設の維持管理状況 (令和5年3月度)

【管理型】

施設の点検

	擁壁等	遮水工	調整池	浸出液処理施設 (防凍のための措置)
点 検 日	令和5年3月1日	令和5年3月1日	令和5年3月1日	令和5年3月1日
異常の有無	有 ・ (無)	有 ・ (無)	有 ・ (無)	有 ・ (無)
必要な措置を講じた年月日及び当該措置の内容 <sup>※注</sup>	令和 年 月 日	令和 年 月 日	令和 年 月 日	令和 年 月 日

※注 異常が認められた場合のみ記入すること。

産業廃棄物処理施設の維持管理状況 (令和5年4月度)

【管理型】

施設の点検

	擁壁等	遮水工	調整池	浸出液処理施設 (防凍のための措置)
点 検 日	令和5年4月1日	令和5年4月1日	令和5年4月1日	令和5年4月1日
異常の有無	有 ・ (無)	有 ・ (無)	有 ・ (無)	有 ・ (無)
必要な措置を講じた年月日及び当該措置の内容 <sup>※注</sup>	令和 年 月 日	令和 年 月 日	令和 年 月 日	令和 年 月 日

※注 異常が認められた場合のみ記入すること。

産業廃棄物処理施設の維持管理状況 (令和5年5月度)

【管理型】

施設の点検

	擁壁等	遮水工	調整池	浸出液処理施設 (防凍のための措置)
点 検 日	令和5年5月1日	令和5年5月1日	令和5年5月1日	令和5年5月1日
異常の有無	有 ・ (無)	有 ・ (無)	有 ・ (無)	有 ・ (無)
必要な措置を講じた年月日及び当該措置の内容 <sup>※注</sup>	令和 年 月 日	令和 年 月 日	令和 年 月 日	令和 年 月 日

※注 異常が認められた場合のみ記入すること。

産業廃棄物処理施設の維持管理状況 (令和5年6月度)

【管理型】

施設の点検

	擁壁等	遮水工	調整池	浸出液処理施設 (防凍のための措置)
点 検 日	令和5年6月1日	令和5年6月1日	令和5年6月1日	令和5年6月1日
異常の有無	有 ・ (無)	有 ・ (無)	有 ・ (無)	有 ・ (無)
必要な措置を講じた年月日及び当該措置の内容 <sup>※注</sup>	令和 年 月 日	令和 年 月 日	令和 年 月 日	令和 年 月 日

※注 異常が認められた場合のみ記入すること。

産業廃棄物処理施設の維持管理状況 (令和5年7月度)

【管理型】

施設の点検

	擁壁等	遮水工	調整池	浸出液処理施設 (防凍のための措置)
点 検 日	令和5年7月1日	令和5年7月1日	令和5年7月1日	令和5年7月1日
異常の有無	有 ・ (無)	有 ・ (無)	有 ・ (無)	有 ・ (無)
必要な措置を講じた年月日及び当該措置の内容 <sup>※注</sup>	令和 年 月 日	令和 年 月 日	令和 年 月 日	令和 年 月 日

※注 異常が認められた場合のみ記入すること。

産業廃棄物処理施設の維持管理状況 (令和5年8月度)

【管理型】

施設の点検

	擁壁等	遮水工	調整池	浸出液処理施設 (防凍のための措置)
点 検 日	令和5年8月1日	令和5年8月1日	令和5年8月1日	令和5年8月1日
異常の有無	有 ・ (無)	有 ・ (無)	有 ・ (無)	有 ・ (無)
必要な措置を講じた年月日及び当該措置の内容 <sup>※注</sup>	令和 年 月 日	令和 年 月 日	令和 年 月 日	令和 年 月 日

※注 異常が認められた場合のみ記入すること。

産業廃棄物処理施設の維持管理状況 (令和5年9月度)

【管理型】

施設の点検

	擁壁等	遮水工	調整池	浸出液処理施設 (防凍のための措置)
点 検 日	令和5年9月1日	令和5年9月1日	令和5年9月1日	令和5年9月1日
異常の有無	有 ・ (無)	有 ・ (無)	有 ・ (無)	有 ・ (無)
必要な措置を講じた年月日及び当該措置の内容 <sup>※注</sup>	令和 年 月 日	令和 年 月 日	令和 年 月 日	令和 年 月 日

※注 異常が認められた場合のみ記入すること。

産業廃棄物処理施設の維持管理状況 (令和5年10月度)

【管理型】

施設の点検

	擁壁等	遮水工	調整池	浸出液処理施設 (防凍のための措置)
点 検 日	令和5年10月1日	令和5年10月1日	令和5年10月1日	令和5年10月1日
異常の有無	有 ・ (無)	有 ・ (無)	有 ・ (無)	有 ・ (無)
必要な措置を講じた年月日及び当該措置の内容 <sup>※注</sup>	令和 年 月 日	令和 年 月 日	令和 年 月 日	令和 年 月 日

※注 異常が認められた場合のみ記入すること。



産業廃棄物処理施設の維持管理状況 (令和5年11月度)

【管理型】

施設の点検

	擁壁等	遮水工	調整池	浸出液処理施設 (防凍のための措置)
点 検 日	令和5年11月1日	令和5年11月1日	令和5年11月1日	令和5年11月1日
異常の有無	有 ・ (無)	有 ・ (無)	有 ・ (無)	有 ・ (無)
必要な措置を講じた年月日及び当該措置の内容 <sup>※注</sup>	令和 年 月 日	令和 年 月 日	令和 年 月 日	令和 年 月 日

※注 異常が認められた場合のみ記入すること。

産業廃棄物処理施設の維持管理状況 (令和5年12月度)

【管理型】

施設の点検

	擁壁等	遮水工	調整池	浸出液処理施設 (防凍のための措置)
点 検 日	令和5年12月1日	令和5年12月1日	令和5年12月1日	令和5年12月1日
異常の有無	有 ・ (無)	有 ・ (無)	有 ・ (無)	有 ・ (無)
必要な措置を講じた年月日及び当該措置の内容 <sup>※注</sup>	令和 年 月 日	令和 年 月 日	令和 年 月 日	令和 年 月 日

※注 異常が認められた場合のみ記入すること。

産業廃棄物処理施設の維持管理状況 (令和6年1月度)

【管理型】

施設の点検

	擁壁等	遮水工	調整池	浸出液処理施設 (防凍のための措置)
点 検 日	令和6年1月4日	令和6年1月4日	令和6年1月4日	令和6年1月4日
異常の有無	有 ・ (無)	有 ・ (無)	有 ・ (無)	有 ・ (無)
必要な措置を講じた年月日及び当該措置の内容 <sup>※注</sup>	令和 年 月 日	令和 年 月 日	令和 年 月 日	令和 年 月 日

※注 異常が認められた場合のみ記入すること。

産業廃棄物処理施設の維持管理状況 (令和6年2月度)

【管理型】

施設の点検

	擁壁等	遮水工	調整池	浸出液処理施設 (防凍のための措置)
点 検 日	令和6年2月1日	令和6年2月1日	令和6年2月1日	令和6年2月1日
異常の有無	有 ・ (無)	有 ・ (無)	有 ・ (無)	有 ・ (無)
必要な措置を講じた年月日及び当該措置の内容 <sup>※注</sup>	令和 年 月 日	令和 年 月 日	令和 年 月 日	令和 年 月 日

※注 異常が認められた場合のみ記入すること。

産業廃棄物処理施設の維持管理状況 (令和6年3月度)

【管理型】

施設の点検

	擁壁等	遮水工	調整池	浸出液処理施設 (防凍のための措置)
点 検 日	令和6年3月1日	令和6年3月1日	令和6年3月1日	令和6年3月1日
異常の有無	有 ・ (無)	有 ・ (無)	有 ・ (無)	有 ・ (無)
必要な措置を講じた年月日及び当該措置の内容 <sup>※注</sup>	令和 年 月 日	令和 年 月 日	令和 年 月 日	令和 年 月 日

※注 異常が認められた場合のみ記入すること。

産業廃棄物処理施設の維持管理状況 (令和6年4月度)

【管理型】

施設の点検

	擁壁等	遮水工	調整池	浸出液処理施設 (防凍のための措置)
点 検 日	令和6年4月1日	令和6年4月1日	令和6年4月1日	令和6年4月1日
異常の有無	有 ・ (無)	有 ・ (無)	有 ・ (無)	有 ・ (無)
必要な措置を講じた年月日及び当該措置の内容 <sup>※注</sup>	令和 年 月 日	令和 年 月 日	令和 年 月 日	令和 年 月 日

※注 異常が認められた場合のみ記入すること。

産業廃棄物処理施設の維持管理状況 (令和6年5月度)

【管理型】

施設の点検

	擁壁等	遮水工	調整池	浸出液処理施設 (防凍のための措置)
点 検 日	令和6年5月1日	令和6年5月1日	令和6年5月1日	令和6年5月1日
異常の有無	有 ・ (無)	有 ・ (無)	有 ・ (無)	有 ・ (無)
必要な措置を講じた年月日及び当該措置の内容 <sup>※注</sup>	令和 年 月 日	令和 年 月 日	令和 年 月 日	令和 年 月 日

※注 異常が認められた場合のみ記入すること。

産業廃棄物処理施設の維持管理状況 (令和6年6月度)

【管理型】

施設の点検

	擁壁等	遮水工	調整池	浸出液処理施設 (防凍のための措置)
点 検 日	令和6年6月1日	令和6年6月1日	令和6年6月1日	令和6年6月1日
異常の有無	有 ・ (無)	有 ・ (無)	有 ・ (無)	有 ・ (無)
必要な措置を講じた年月日及び当該措置の内容 <sup>※注</sup>	令和 年 月 日	令和 年 月 日	令和 年 月 日	令和 年 月 日

※注 異常が認められた場合のみ記入すること。



産業廃棄物処理施設の維持管理状況 (令和6年7月度)

【管理型】

施設の点検

	擁壁等	遮水工	調整池	浸出液処理施設 (防凍のための措置)
点 検 日	令和6年7月1日	令和6年7月1日	令和6年7月1日	令和6年7月1日
異常の有無	有 ・ (無)	有 ・ (無)	有 ・ (無)	有 ・ (無)
必要な措置を講じた年月日及び当該措置の内容 <sup>※注</sup>	令和 年 月 日	令和 年 月 日	令和 年 月 日	令和 年 月 日

※注 異常が認められた場合のみ記入すること。

産業廃棄物処理施設の維持管理状況 (令和6年8月度)

【管理型】

施設の点検

	擁壁等	遮水工	調整池	浸出液処理施設 (防凍のための措置)
点 検 日	令和6年8月1日	令和6年8月1日	令和6年8月1日	令和6年8月1日
異常の有無	有 ・ (無)	有 ・ (無)	有 ・ (無)	有 ・ (無)
必要な措置を講じた年月日及び当該措置の内容 <sup>※注</sup>	令和 年 月 日	令和 年 月 日	令和 年 月 日	令和 年 月 日

※注 異常が認められた場合のみ記入すること。

産業廃棄物処理施設の維持管理状況 (令和6年9月度)

【管理型】

施設の点検

	擁壁等	遮水工	調整池	浸出液処理施設 (防凍のための措置)
点 検 日	令和6年9月1日	令和6年9月1日	令和6年9月1日	令和6年9月1日
異常の有無	有 ・ (無)	有 ・ (無)	有 ・ (無)	有 ・ (無)
必要な措置を講じた年月日及び当該措置の内容 <sup>※注</sup>	令和 年 月 日	令和 年 月 日	令和 年 月 日	令和 年 月 日

※注 異常が認められた場合のみ記入すること。

# ダイオキシン・ばい煙 測定記録

採取場所	測定年月日	結果の得られた年月日	測定結果				
			ばいじん	硫黄酸化物 K値	窒素酸化物	塩化水素	排ガス ダイオキシン類毒性等量
SSH焼却炉	2021/9/16	2021/10/8	<0.001g/m <sup>3</sup> N	<0.01	71ppm	4mg/m <sup>3</sup> N	
SSH焼却炉	2021/11/24	2021/12/20	<0.001g/m <sup>3</sup> N	<0.01	51ppm	<2mg/m <sup>3</sup> N	0.012ng-TEQ/m <sup>3</sup>
SSH焼却炉	2022/1/18	2022/2/10	<0.001g/m <sup>3</sup> N	<0.01	77ppm	2mg/m <sup>3</sup> N	
SSH焼却炉	2022/3/24	2022/4/15	<0.001g/m <sup>3</sup> N	<0.01	54ppm	3mg/m <sup>3</sup> N	
SSH焼却炉	2022/5/10	2022/6/10	<0.001g/m <sup>3</sup> N	<0.01	84ppm	14mg/m <sup>3</sup> N	
SSH焼却炉	2022/9/13	2022/10/13	0.003g/m <sup>3</sup> N	<0.01	63ppm	3mg/m <sup>3</sup> N	
SSH焼却炉	2022/11/15	2022/12/12	0.024g/m <sup>3</sup> N	<0.01	94ppm	9mg/m <sup>3</sup> N	0.027ng-TEQ/m <sup>3</sup>
SSH焼却炉	2023/1/5	2023/1/26	<0.001g/m <sup>3</sup> N	<0.01	130ppm	11mg/m <sup>3</sup> N	
SSH焼却炉	2023/3/9	2023/3/24	<0.001g/m <sup>3</sup> N	<0.01	57ppm	3mg/m <sup>3</sup> N	
SSH焼却炉	2023/7/6	2023/7/25	<0.001g/m <sup>3</sup> N	<0.01	53ppm	4mg/m <sup>3</sup> N	0.041ng-TEQ/m <sup>3</sup>
SSH焼却炉	2023/9/19	2023/10/5	<0.001g/m <sup>3</sup> N	<0.01	55ppm	4mg/m <sup>3</sup> N	
SSH焼却炉	2023/11/21	2023/12/13	0.001g/m <sup>3</sup> N	<0.01	56ppm	5mg/m <sup>3</sup> N	
SSH焼却炉	2024/1/30	2024/2/14	0.006g/m <sup>3</sup> N	<0.01	100ppm	8mg/m <sup>3</sup> N	0.086ng-TEQ/m <sup>3</sup>
SSH焼却炉	2024/3/14	2024/4/2	<0.001g/m <sup>3</sup> N	<0.01	56ppm	10mg/m <sup>3</sup> N	
SSH焼却炉	2024/5/29	2024/6/13	<0.001g/m <sup>3</sup> N	<0.01	52ppm	5mg/m <sup>3</sup> N	
SSH焼却炉	2024/7/19	2024/8/8	<0.001g/m <sup>3</sup> N	<0.01	32ppm	3mg/m <sup>3</sup> N	
SST焼却炉	2021/9/2	2021/10/1	0.002g/m <sup>3</sup> N	<0.01	70ppm	6mg/m <sup>3</sup> N	
SST焼却炉	2021/11/4	2021/11/29	<0.001g/m <sup>3</sup> N	<0.01	75ppm	3mg/m <sup>3</sup> N	0.044ng-TEQ/m <sup>3</sup>
SST焼却炉	2022/1/20	2022/2/15	<0.001g/m <sup>3</sup> N	<0.01	100ppm	3mg/m <sup>3</sup> N	
SST焼却炉	2022/3/8	2022/4/12	<0.001g/m <sup>3</sup> N	<0.01	130ppm	<2mg/m <sup>3</sup> N	
SST焼却炉	2022/4/21	2022/5/12	<0.001g/m <sup>3</sup> N	<0.01	70ppm	4mg/m <sup>3</sup> N	
SST焼却炉	2022/8/2	2022/8/19	0.001g/m <sup>3</sup> N	<0.01	100ppm	9mg/m <sup>3</sup> N	
SST焼却炉	2022/10/4	2022/11/1	<0.001g/m <sup>3</sup> N	<0.01	66ppm	2mg/m <sup>3</sup> N	0.018ng-TEQ/m <sup>3</sup>
SST焼却炉	2022/12/15	2023/1/5	<0.001g/m <sup>3</sup> N	<0.01	98ppm	14mg/m <sup>3</sup> N	
SST焼却炉	2023/2/22	2023/3/13	<0.001g/m <sup>3</sup> N	<0.01	59ppm	5.0mg/m <sup>3</sup> N	
SST焼却炉	2023/4/20	2023/5/10	<0.001g/m <sup>3</sup> N	<0.01	48ppm	5.0mg/m <sup>3</sup> N	
SST焼却炉	2023/9/14	2023/10/5	<0.001g/m <sup>3</sup> N	<0.01	63ppm	10.0mg/m <sup>3</sup> N	
SST焼却炉	2023/10/23	2023/11/13	0.001g/m <sup>3</sup> N	0.03	91ppm	110.0mg/m <sup>3</sup> N	
SST焼却炉	2023/12/18	2024/1/12	<0.001g/m <sup>3</sup> N	0.07	36ppm	12mg/m <sup>3</sup> N	
SST焼却炉	2024/2/27	2024/3/21	<0.001g/m <sup>3</sup> N	<0.01	120ppm	21mg/m <sup>3</sup> N	
SST焼却炉	2024/4/18	2024/5/17	<0.001g/m <sup>3</sup> N	<0.01	66ppm	13mg/m <sup>3</sup> N	0.057ng-TEQ/m <sup>3</sup>
シャトルキルン①	2021/10/5	2021/10/26	<0.001g/m <sup>3</sup> N	<0.01	26ppm	<2mg/m <sup>3</sup> N	0.015ng-TEQ/m <sup>3</sup>
シャトルキルン1号	2021/8/10	2021/8/30	<0.001g/m <sup>3</sup> N	<0.01	39ppm	<2mg/m <sup>3</sup> N	

# ダイオキシン・ばい煙 測定記録

採取場所	測定年月日	結果の得られた年月日	測定結果				
			ばいじん	硫黄酸化物 K値	窒素酸化物	塩化水素	排ガス ダイオキシン類毒性等量
シャトルキルン1号	2021/10/5	2021/10/26	<0.001g/m <sup>3</sup> N	<0.01	26ppm	<2mg/m <sup>3</sup> N	0.015ng-TEQ/m <sup>3</sup>
シャトルキルン1号	2021/12/2	2022/1/5	<0.001g/m <sup>3</sup> N	<0.01	47ppm	<2mg/m <sup>3</sup> N	
シャトルキルン1号	2022/2/1	2022/3/1	<0.001g/m <sup>3</sup> N	<0.01	46ppm	<2mg/m <sup>3</sup> N	
シャトルキルン1号	2022/4/14	2022/5/10	<0.001g/m <sup>3</sup> N	<0.01	41ppm	<2mg/m <sup>3</sup> N	
シャトルキルン1号	2022/4/22	2022/5/16	<0.001g/m <sup>3</sup> N	<0.01	39ppm	<2mg/m <sup>3</sup> N	
シャトルキルン1号	2022/6/2	2022/6/28	<0.001g/m <sup>3</sup> N	<0.01	40ppm	3mg/m <sup>3</sup> N	
シャトルキルン1号	2022/8/4	2022/8/24	<0.001g/m <sup>3</sup> N	<0.01	27ppm	<2mg/m <sup>3</sup> N	
シャトルキルン1号	2022/10/12	2022/10/31	<0.001g/m <sup>3</sup> N	<0.01	35ppm	<2mg/m <sup>3</sup> N	0.058ng-TEQ/m <sup>3</sup>
シャトルキルン1号	2023/2/14	2023/3/1	<0.001g/m <sup>3</sup> N	<0.01	44ppm	<2mg/m <sup>3</sup> N	
シャトルキルン1号	2023/4/13	2023/4/25	<0.001g/m <sup>3</sup> N	<0.01	40ppm	<2mg/m <sup>3</sup> N	
シャトルキルン1号	2023/6/8	2023/6/27	<0.001g/m <sup>3</sup> N	<0.01	34ppm	<2mg/m <sup>3</sup> N	
シャトルキルン1号	2023/8/22	2023/9/11	<0.001g/m <sup>3</sup> N	<0.01	27ppm	2mg/m <sup>3</sup> N	
シャトルキルン1号	2023/10/10	2023/10/23	<0.001g/m <sup>3</sup> N	<0.01	37ppm	<2mg/m <sup>3</sup> N	0.56ng-TEQ/m <sup>3</sup>
シャトルキルン1号	2023/12/15	2024/1/9	<0.001g/m <sup>3</sup> N	<0.01	35ppm	<2mg/m <sup>3</sup> N	
シャトルキルン1号	2024/2/13	2024/3/13	<0.001g/m <sup>3</sup> N	<0.01	54ppm	<2mg/m <sup>3</sup> N	
シャトルキルン1号	2024/4/11	2024/5/10	<0.001g/m <sup>3</sup> N	<0.01	52ppm	<2mg/m <sup>3</sup> N	0.46ng-TEQ/m <sup>3</sup>
シャトルキルン1号	2024/6/11	2024/6/27	<0.001g/m <sup>3</sup> N	<0.01	48ppm	<2mg/m <sup>3</sup> N	
シャトルキルン②	2021/11/11	2021/12/3	<0.001g/m <sup>3</sup> N	<0.01	35ppm	7mg/m <sup>3</sup> N	0.022ng-TEQ/m <sup>3</sup>
シャトルキルン2号	2021/9/9	2021/10/1	<0.001g/m <sup>3</sup> N	<0.01	36ppm	<2mg/m <sup>3</sup> N	
シャトルキルン2号	2021/11/11	2021/12/3	<0.001g/m <sup>3</sup> N	<0.01	35ppm	7mg/m <sup>3</sup> N	0.022ng-TEQ/m <sup>3</sup>
シャトルキルン2号	2022/1/11	2022/2/3	<0.001g/m <sup>3</sup> N	<0.01	39ppm	<2mg/m <sup>3</sup> N	
シャトルキルン2号	2022/3/10	2022/4/15	<0.001g/m <sup>3</sup> N	<0.01	47ppm	<2mg/m <sup>3</sup> N	
シャトルキルン2号	2022/5/12	2022/6/3	<0.001g/m <sup>3</sup> N	<0.01	34ppm	<2mg/m <sup>3</sup> N	
シャトルキルン2号	2022/11/8	2022/12/12	<0.001g/m <sup>3</sup> N	<0.01	45ppm	15mg/m <sup>3</sup> N	0.077ng-TEQ/m <sup>3</sup>
シャトルキルン2号	2023/1/13	2023/1/26	<0.001g/m <sup>3</sup> N	<0.01	46ppm	<2mg/m <sup>3</sup> N	
シャトルキルン2号	2023/3/7	2023/3/23	<0.001g/m <sup>3</sup> N	<0.01	51ppm	<2mg/m <sup>3</sup> N	
シャトルキルン2号	2023/5/12	2023/6/9	<0.001g/m <sup>3</sup> N	<0.01	47ppm	<2mg/m <sup>3</sup> N	
シャトルキルン2号	2023/7/20	2023/8/7	<0.001g/m <sup>3</sup> N	<0.01	45ppm	2mg/m <sup>3</sup> N	
シャトルキルン2号	2023/9/7	2023/10/5	<0.001g/m <sup>3</sup> N	<0.01	38ppm	<2mg/m <sup>3</sup> N	
シャトルキルン2号	2023/11/16	2023/12/12	<0.001g/m <sup>3</sup> N	<0.01	43ppm	<2mg/m <sup>3</sup> N	0.031ng-TEQ/m <sup>3</sup>
シャトルキルン2号	2024/1/10	2024/2/1	<0.001g/m <sup>3</sup> N	<0.01	42ppm	230mg/m <sup>3</sup> N	
シャトルキルン2号	2024/3/11	2024/4/2	<0.001g/m <sup>3</sup> N	<0.01	56ppm	<2mg/m <sup>3</sup> N	
シャトルキルン2号	2024/5/14	2024/5/28	<0.001g/m <sup>3</sup> N	<0.01	34ppm	<2mg/m <sup>3</sup> N	0.22ng-TEQ/m <sup>3</sup>

# ダイオキシン・ばい煙 測定記録

採取場所	測定年月日	結果の得られた年月日	測定結果				
			ばいじん	硫黄酸化物 K値	窒素酸化物	塩化水素	排ガス ダイオキシン類毒性等量
シャトルキルン2号	2024/7/12	2024/8/2	<0.001g/m <sup>3</sup> N	<0.01	61ppm	<2mg/m <sup>3</sup> N	
シャトルキルン③	2021/12/7	2022/1/6	<0.001g/m <sup>3</sup> N	<0.01	42ppm	<2mg/m <sup>3</sup> N	0.058ng-TEQ/m <sup>3</sup>
シャトルキルン3号	2021/8/11	2021/8/30	<0.001g/m <sup>3</sup> N	<0.01	45ppm	<2mg/m <sup>3</sup> N	
シャトルキルン3号	2021/10/7	2021/11/12	<0.001g/m <sup>3</sup> N	<0.01	47ppm	40mg/m <sup>3</sup> N	
シャトルキルン3号	2021/12/7	2022/1/6	<0.001g/m <sup>3</sup> N	<0.01	42ppm	<2mg/m <sup>3</sup> N	0.058ng-TEQ/m <sup>3</sup>
シャトルキルン3号	2022/2/3	2022/3/3	<0.001g/m <sup>3</sup> N	<0.01	44ppm	<2mg/m <sup>3</sup> N	
シャトルキルン3号	2022/4/19	2022/5/10	<0.001g/m <sup>3</sup> N	<0.01	44ppm	<2mg/m <sup>3</sup> N	
シャトルキルン3号	2022/6/7	2022/6/28	<0.001g/m <sup>3</sup> N	<0.01	34ppm	<2mg/m <sup>3</sup> N	
シャトルキルン3号	2022/8/18	2022/9/20	<0.001g/m <sup>3</sup> N	<0.01	35ppm	<2mg/m <sup>3</sup> N	
シャトルキルン3号	2022/10/6	2022/10/31	<0.001g/m <sup>3</sup> N	<0.01	34ppm	<2mg/m <sup>3</sup> N	
シャトルキルン3号	2022/12/13	2023/1/5	<0.001g/m <sup>3</sup> N	<0.01	48ppm	<2mg/m <sup>3</sup> N	0.02ng-TEQ/m <sup>3</sup>
シャトルキルン3号	2023/2/16	2023/3/2	<0.001g/m <sup>3</sup> N	<0.01	<5ppm	<2mg/m <sup>3</sup> N	
シャトルキルン3号	2023/4/6	2023/4/25	<0.001g/m <sup>3</sup> N	<0.01	46ppm	<2mg/m <sup>3</sup> N	
シャトルキルン3号	2023/6/27	2023/7/11	<0.001g/m <sup>3</sup> N	<0.01	26ppm	<2mg/m <sup>3</sup> N	
シャトルキルン3号	2023/8/22	2023/9/11	<0.001g/m <sup>3</sup> N	<0.01	26ppm	2mg/m <sup>3</sup> N	
シャトルキルン3号	2023/10/17	2023/11/2	<0.001g/m <sup>3</sup> N	<0.01	45ppm	<2mg/m <sup>3</sup> N	
シャトルキルン3号	2023/12/25	2024/1/11	<0.001g/m <sup>3</sup> N	<0.01	34ppm	<2mg/m <sup>3</sup> N	0.011ng-TEQ/m <sup>3</sup>
シャトルキルン3号	2024/2/5	2024/2/26	<0.001g/m <sup>3</sup> N	<0.01	45ppm	<2mg/m <sup>3</sup> N	
シャトルキルン3号	2024/4/16	2024/5/15	<0.001g/m <sup>3</sup> N	<0.01	38ppm	<2mg/m <sup>3</sup> N	
シャトルキルン3号	2024/6/10	2024/6/27	<0.001g/m <sup>3</sup> N	<0.01	45ppm	2mg/m <sup>3</sup> N	0.069ng-TEQ/m <sup>3</sup>
トンネルキルン	2021/9/15	2021/10/8	<0.001g/m <sup>3</sup> N	<0.01	36ppm	<2mg/m <sup>3</sup> N	
トンネルキルン	2021/11/9	2021/11/29	<0.001g/m <sup>3</sup> N	<0.01	50ppm	<2mg/m <sup>3</sup> N	
トンネルキルン	2022/1/27	2022/2/18	0.001g/m <sup>3</sup> N	<0.01	45ppm	<2mg/m <sup>3</sup> N	
トンネルキルン	2022/1/27	2022/2/18	<0.001g/m <sup>3</sup> N	<0.01	45ppm	<2mg/m <sup>3</sup> N	
トンネルキルン	2022/3/15	2022/4/15	<0.001g/m <sup>3</sup> N	<0.01	44ppm	<2mg/m <sup>3</sup> N	
トンネルキルン	2022/5/19	2022/6/21	<0.001g/m <sup>3</sup> N	<0.01	51ppm	<2mg/m <sup>3</sup> N	
トンネルキルン	2022/7/19	2022/8/8	<0.001g/m <sup>3</sup> N	<0.01	35ppm	<2mg/m <sup>3</sup> N	0.0033ng-TEQ/m <sup>3</sup>
トンネルキルン	2022/9/21	2022/10/20	<0.001g/m <sup>3</sup> N	<0.01	40ppm	<2mg/m <sup>3</sup> N	
トンネルキルン	2022/11/14	2022/12/12	0.0011g/m <sup>3</sup> N	<0.01	62ppm	3mg/m <sup>3</sup> N	
トンネルキルン	2023/1/11	2023/1/20	0.012g/m <sup>3</sup> N	<0.01	47ppm	<2mg/m <sup>3</sup> N	
トンネルキルン	2023/3/2	2023/3/22	0.004g/m <sup>3</sup> N	<0.01	48ppm	<2mg/m <sup>3</sup> N	
トンネルキルン	2023/4/18	2023/5/10	<0.001g/m <sup>3</sup> N	<0.01	55ppm	<2mg/m <sup>3</sup> N	
トンネルキルン	2023/6/22	2023/7/6	<0.001g/m <sup>3</sup> N	<0.01	44ppm	<2mg/m <sup>3</sup> N	0.0018ng-TEQ/m <sup>3</sup>

# ダイオキシン・ばい煙 測定記録

採取場所	測定年月日	結果の得られた年月日	測定結果				
			ばいじん	硫黄酸化物 K値	窒素酸化物	塩化水素	排ガス ダイオキシン類毒性等量
トンネルキルン	2023/8/25	2023/9/16	0.006g/m <sup>3</sup> N	<0.01	42ppm	<2mg/m <sup>3</sup> N	
トンネルキルン	2023/10/26	2023/11/13	<0.001g/m <sup>3</sup> N	<0.01	53ppm	21mg/m <sup>3</sup> N	
トンネルキルン	2023/12/14	2024/1/9	<0.001g/m <sup>3</sup> N	<0.01	54ppm	<2mg/m <sup>3</sup> N	0.0044ng-TEQ/m <sup>3</sup>
トンネルキルン	2024/2/20	2024/3/13	<0.001g/m <sup>3</sup> N	<0.01	51ppm	<2mg/m <sup>3</sup> N	
トンネルキルン	2024/4/10	2024/5/10	0.005g/m <sup>3</sup> N	<0.01	66ppm	<2mg/m <sup>3</sup> N	
トンネルキルン	2024/6/25	2024/7/19	<0.001g/m <sup>3</sup> N	<0.01	44ppm	<2mg/m <sup>3</sup> N	0.0024ng-TEQ/m <sup>3</sup>
4号炉	2021/9/3	2021/10/1	<0.001g/m <sup>3</sup> N	<0.01	/	2mg/m <sup>3</sup> N	0.38ng-TEQ/m <sup>3</sup>
4号炉	2022/3/7	2022/4/2	<0.001g/m <sup>3</sup> N	<0.01	/	2mg/m <sup>3</sup> N	
4号炉	2022/11/4	2022/12/5	0.17g/m <sup>3</sup> N	<0.01	/	7.5mg/m <sup>3</sup> N	0.24ng-TEQ/m <sup>3</sup>
4号炉	2023/2/13	2023/2/27	0.006g/m <sup>3</sup> N	<0.01	/	20mg/m <sup>3</sup> N	
4号炉	2023/10/20	2023/11/2	0.13g/m <sup>3</sup> N	<0.01	/	40mg/m <sup>3</sup> N	0.21ng-TEQ/m <sup>3</sup>
4号炉	2024/2/2	2024/2/20	0.01g/m <sup>3</sup> N	<0.01	/	20mg/m <sup>3</sup> N	

※2019(令和1)年度は4号炉稼働実績なし

## 産業廃棄物処理施設の維持管理状況(令和3年4月～令和7年3月)

### 焼却施設

(1)冷却設備、排ガス処理設備にたい積したばいじんの除去

	施設名	ばいじんを除去した日
1	シャトルキルン	令和3年4月20日～令和3年4月21日
2	トンネルキルン	令和3年5月5日～令和3年5月6日
3	SSH	令和3年6月2日～令和3年6月3日
4	SST	令和3年10月3日～令和3年10月4日
5	シャトルキルン	令和3年10月24日～令和3年10月25日
6	トンネルキルン	令和3年10月24日～令和3年10月25日
7	4号	令和3年11月4日～令和3年11月5日
8	SSH	令和3年11月28日～令和3年11月29日
9	SST	令和3年12月19日～令和3年12月20日
10	シャトルキルン	令和4年5月20日～令和4年5月21日
11	SSH	令和4年6月10日～令和4年6月11日
12	トンネルキルン	令和4年6月23日～令和4年6月24日
13	SST	令和4年9月8日～令和4年9月9日
14	4号	令和4年10月24日～令和4年10月25日
15	SSH	令和4年11月26日～令和4年11月27日
16	トンネルキルン	令和4年11月26日～令和4年11月27日
17	SST	令和4年12月4日～令和4年12月5日
18	シャトルキルン	令和4年12月7日～令和4年12月8日
19	トンネルキルン	令和5年5月5日～令和5年5月6日
20	シャトルキルン	令和5年5月5日～令和5年5月6日
21	SSH	令和5年5月27日～令和5年5月28日
22	SST	令和5年7月22日～令和5年7月23日
23	4号	令和5年10月20日～令和5年10月21日
24	SSH	令和5年11月4日～令和5年11月5日
25	トンネルキルン	令和5年11月28日～令和5年11月29日
26	SST	令和5年12月10日～令和5年12月11日
27	シャトルキルン	令和5年12月1日～令和5年12月2日
28	トンネルキルン	令和6年5月8日～令和6年5月9日
29	シャトルキルン	令和6年5月8日～令和6年5月9日
30	SSH	令和6年5月10日～令和6年5月11日
31	SST	令和6年7月19日～令和6年7月20日



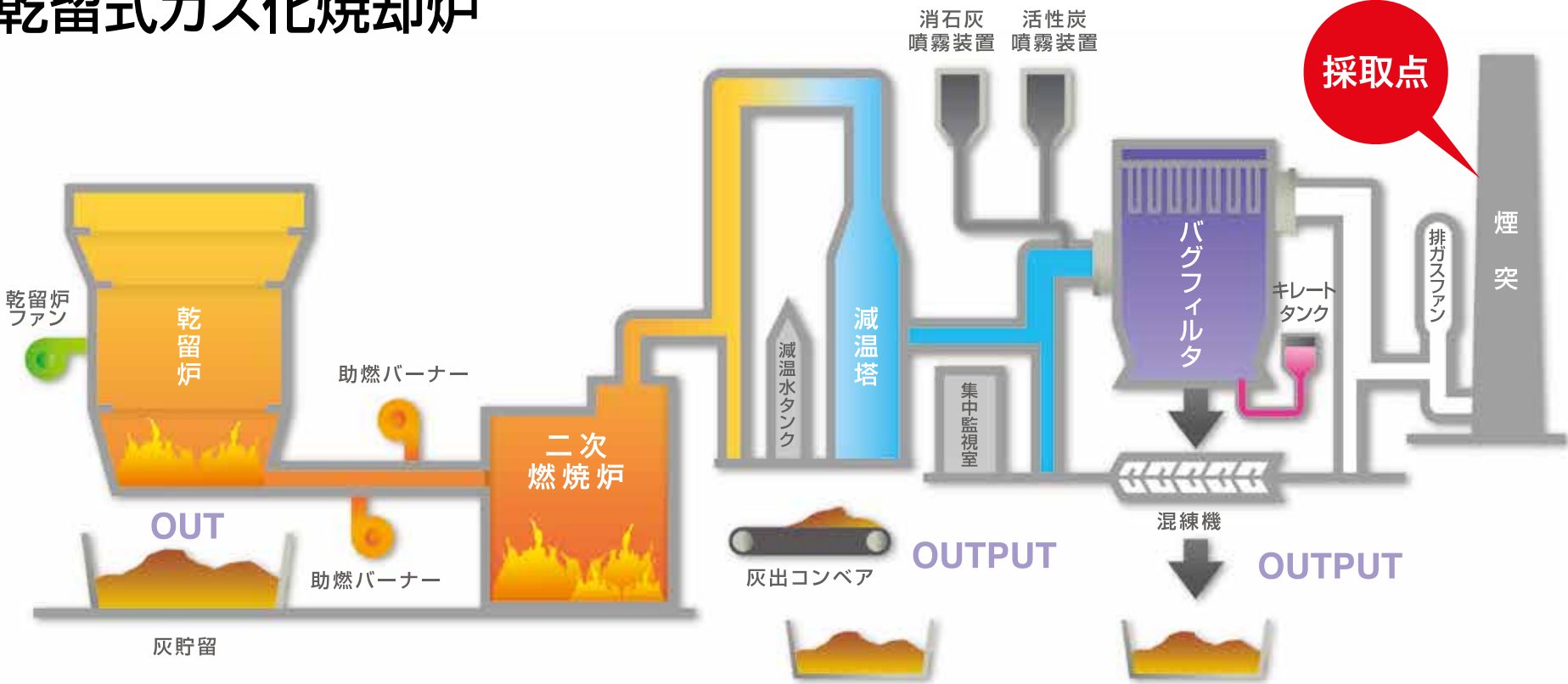


安定型廃棄水			令和3年度												令和4年度												令和5年度												令和6年度											
項目	単位	維持管理基準	R3.4.7	R3.5.6	R3.6.2	R3.7.7	R3.8.5	R3.9.1	R3.10.6	R3.11.4	R3.12.1	R4.1.19	R4.2.2	R4.3.2	R4.4.6	R4.5.6	R4.6.7	R4.7.7	R4.8.3	R4.9.7	R4.10.6	R4.11.4	R4.12.7	R5.1.18	R5.2.1	R5.3.1	R5.4.1	R5.5.10	R5.6.7	R5.7.5	R5.8.2	R5.9.2	R5.10.5	R5.11.1	R5.12.6	R6.1.4	R6.2.1	R6.3.6	R6.4.3	R6.5.8	R6.6.5	R6.7.3								
採取年月日			R3.4.20	R3.5.31	R3.6.15	R3.7.28	R3.8.30	R3.9.17	R3.10.23	R3.11.30	R3.12.22	R4.2.2	R4.2.24	R4.3.22	R4.4.22	R4.5.30	R4.6.14	R4.7.21	R4.8.25	R4.9.30	R4.10.25	R4.11.25	R4.12.26	R5.2.1	R5.2.16	R5.3.22	R5.4.26	R5.5.31	R5.7.3	R5.7.31	R5.8.30	R5.9.26	R5.10.31	R5.11.29	R5.12.26	R6.2.1	R6.2.27	R6.3.26	R6.4.26	R6.5.24	R6.6.19	R6.7.24								
結果が得られた日																																																		
カドミウム	mg/L	0.003		<0.001												<0.0003											<0.0003																							
全シアン	mg/L	不検出		検出せず<(0.1)												検出せず<(0.1)											検出せず<(0.1)																							
鉛	mg/L	0.01		<0.005												<0.005											<0.005																							
六価クロム	mg/L	0.05		<0.02												<0.02											<0.02																							
砒素	mg/L	0.01		<0.005												<0.005											<0.005																							
セレン	mg/L	0.01		<0.002												<0.002											<0.002																							
総水銀	mg/L	0.0005		<0.0005												<0.0005											<0.0005																							
アルキル水銀	mg/L	不検出		検出せず<(0.0005)												検出せず<(0.0005)											検出せず<(0.0005)																							
PCB	mg/L	不検出		検出せず<(0.0005)												検出せず<(0.0005)											検出せず<(0.0005)																							
ジクロロメタン	mg/L	0.02		<0.002												0.002											0.002																							
四塩化炭素	mg/L	0.002		<0.0002												<0.0002											<0.0002																							
1,2-ジクロロエタン	mg/L	0.004		<0.0004												<0.0004											<0.0004																							
1,1-ジクロロエチレン	mg/L	0.1		<0.002												<0.002											<0.002																							
1,2-ジクロロエチレン	mg/L	0.04		<0.004												<0.004											<0.004																							
1,1,1-トリクロロエタン	mg/L	1		<0.0005												<0.0005											<0.0005																							
1,1,2-トリクロロエタン	mg/L	0.006		<0.0006												<0.0006											<0.0006																							
トリクロロエチレン	mg/L	0.01		<0.002												<0.002											<0.002																							
テトラクロロエチレン	mg/L	0.01		<0.0005												<0.0005											<0.0005																							
1,3-ジクロロプロペン	mg/L	0.002		<0.0002												<0.0002											<0.0002																							
ベンゼン	mg/L	0.01		<0.001												<0.001											<0.001																							
1,4-ジオキサン	mg/L	0.05		0.006												0.013											0.010																							
塩化ビニルモノマー	mg/L	0.002		<0.0002												<0.0002											<0.0002																							
チウラム	mg/L	0.006		<0.0006												<0.0006											<0.0006																							
シマジン	mg/L	0.003		<0.0003												<0.0003											<0.0003																							
チオベンカルブ	mg/L	0.02		<0.002												<0.002											<0.002																							
生物化学的酸素要求量(BOD)	mg/L	20	16	8.5	11	15	5.9	11	6.9	8.0	7.2	3.3	3.5	16	18	14	11	17	7.2	5.7	6.6	18	8.1	5.6	5.6	5.8	11	6.6	8.4	7.2	16	9.1	13.0	9.9	17	12	16	12	5.7	3.0	6.0	9.6								

新安定型廃棄水			令和3年度												令和4年度												令和5年度											
項目	単位	維持管理基準	R3.4.7	R3.5.6	R3.6.2	R3.7.7	R3.8.5	R3.9.1	R3.10.6	R3.11.4	R3.12.1	R4.1.19	R4.2.2	R4.3.2	R4.4.6	R4.5.6	R4.6.1	処分場廃止のため6月分をもって分析を終了した。																				
採取年月日			R3.4.20	R3.5.31	R3.6.15	R3.7.28	R3.8.30	R3.9.17	R3.10.23	R3.11.30	R3.12.22	R4.2.2	R4.2.24	R4.3.22	R4.4.22	R4.5.30	R4.6.27	処分場廃止のため6月分をもって分析を終了した。																				
結果が得られた日																																						
カドミウム	mg/L	0.003		<0.001												<0.0003																						
全シアン	mg/L	不検出		検出せず<(0.1)												検出せず<(0.1)																						
鉛	mg/L	0.01		<0.005												<0.005																						
六価クロム	mg/L	0.05		<0.02												<0.02																						
砒素	mg/L	0.01		<0.005												<0.005																						
セレン	mg/L	0.01		<0.002												<0.002																						
総水銀	mg/L	0.0005		<0.0005												<0.0005																						
アルキル水銀	mg/L	不検出		検出せず<(0.0005)												検出せず<(0.0005)																						
PCB	mg/L	不検出		検出せず<(0.0005)												検出せず<(0.0005)																						
ジクロロメタン	mg/L	0.02		<0.002												<0.002																						
四塩化炭素	mg/L	0.002		<0.0002												<0.0002																						
1,2-ジクロロエタン	mg/L	0.004		<0.0004												<0.0004																						
1,1-ジクロロエチレン	mg/L	0.1		<0.002												<0.002																						
1,2-ジクロロエチレン	mg/L	0.04		<0.004												<0.004																						
1,1,1-トリクロロエタン	mg/L	1		<0.0005												<0.0005																						
1,1,2-トリクロロエタン	mg/L	0.006		<0.0006												<0.0006																						
トリクロロエチレン	mg/L	0.01		<0.002												<0.002																						
テトラクロロエチレン	mg/L	0.01		<0.0005												<0.0005																						
1,3-ジクロロプロペン	mg/L	0.002		<0.0002												<0.0002																						
ベンゼン	mg/L	0.01		<0.001												<0.001																						
1,4-ジオキサン	mg/L	0.05		0.005												0.005																						
塩化ビニルモノマー	mg/L	0.002		<0.0002												<0.0002																						
チウラム	mg/L	0.006		<0.0006												<0.0006																						
シマジン	mg/L	0.003		<0.0003												<0.0003																						
チオベンカルブ	mg/L	0.02		<0.002												<0.002																						
生物化学的酸素要求量(BOD)	mg/L	20	2.9	<0.5	2.4	2.0	1.1	1.6	1.7	1.3	1.1	2.3	<0.5	2.5	4.4	2.0	1.9																					

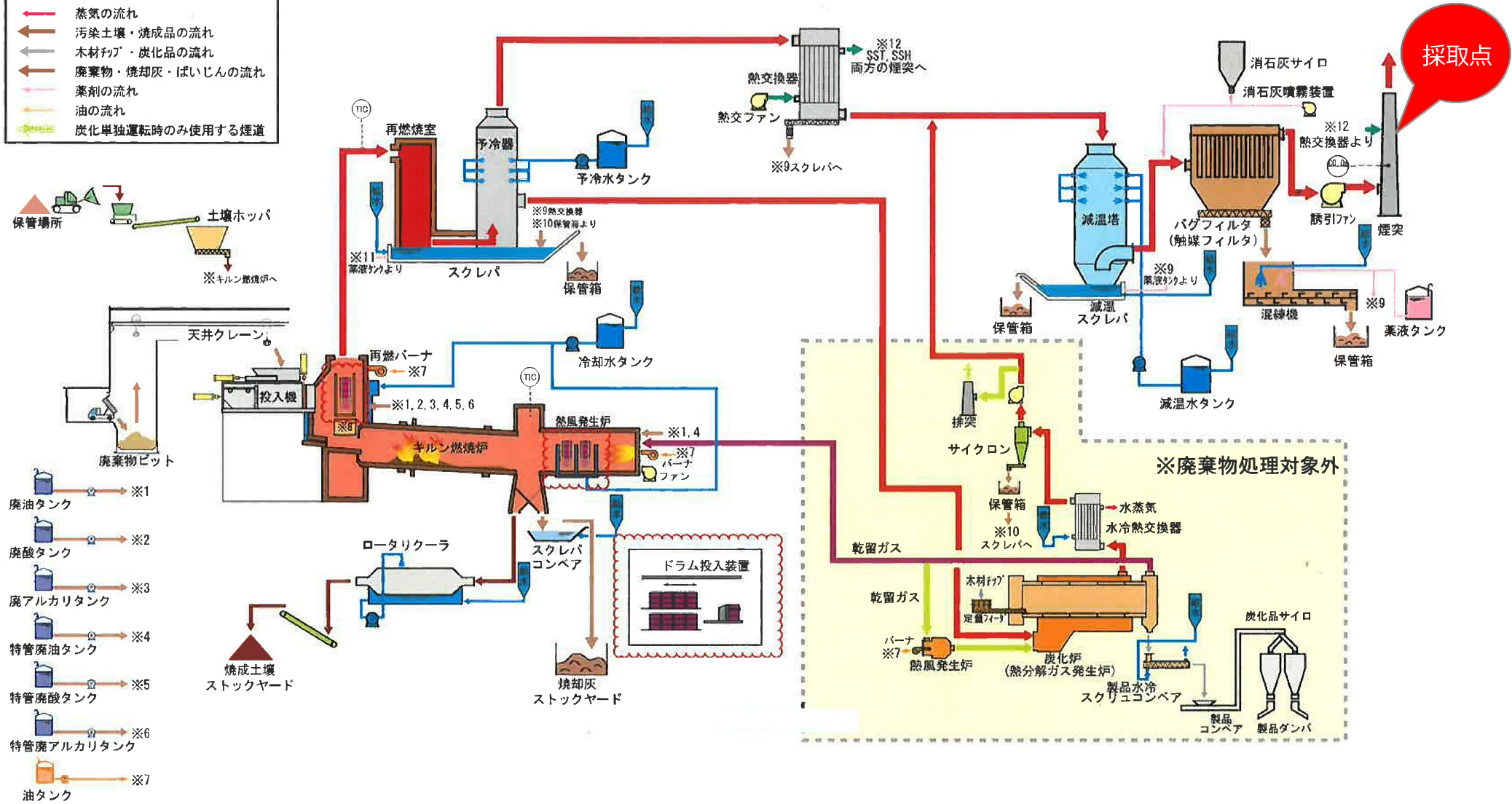


# 乾留式ガス化焼却炉

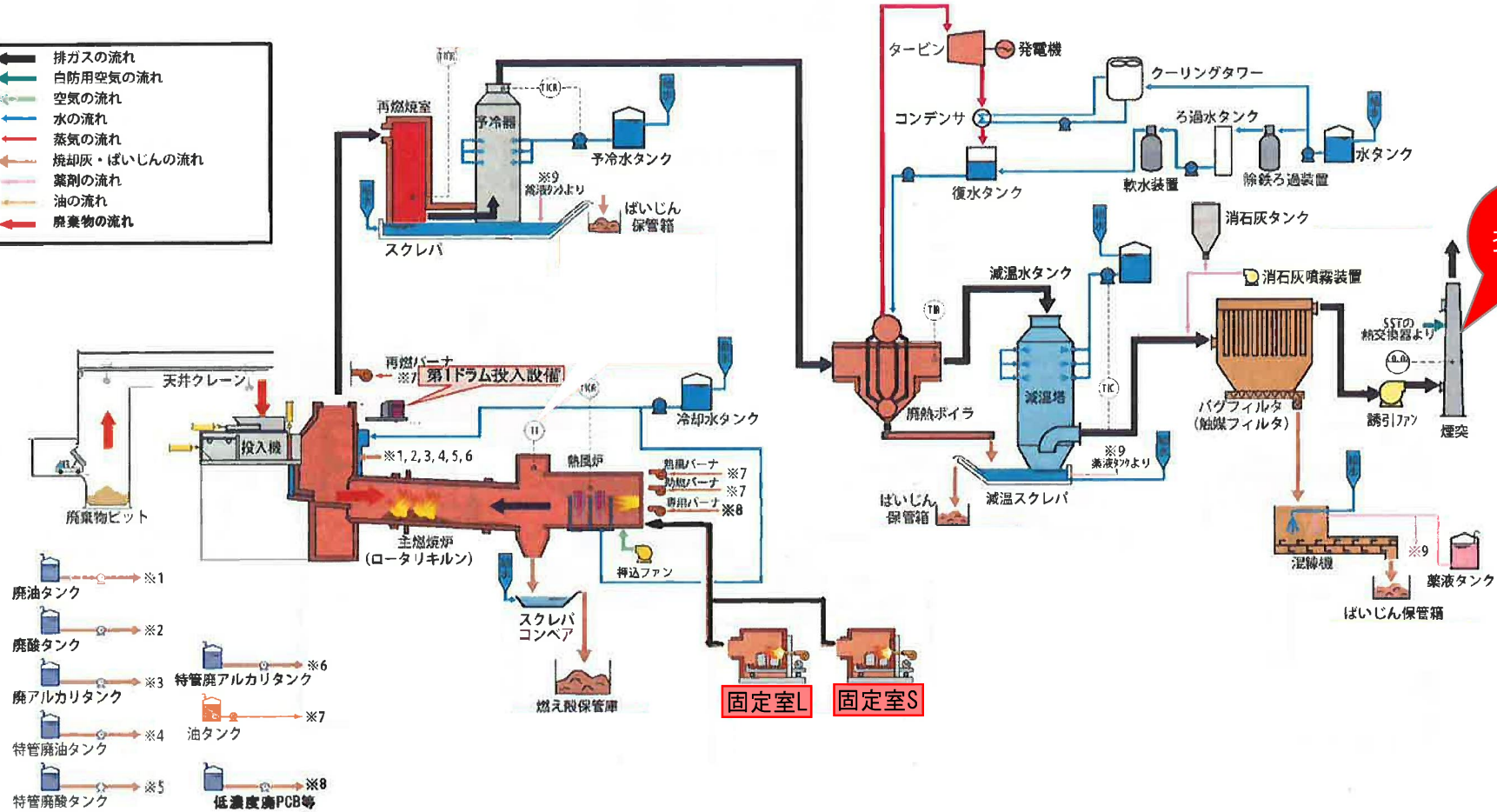
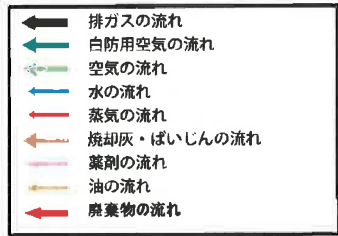


# 向流式ロータリーキルン(SST)

- ← 排ガスの流れ
- ← 乾留ガスの流れ
- ← 白防用空気の流れ
- ← 水の流れ
- ← 蒸気の流れ
- ← 汚染土壌・焼成品の流れ
- ← 木材チップ・炭化品の流れ
- ← 廃棄物・焼却灰・ばいじんの流れ
- ← 薬剤の流れ
- ← 油の流れ
- ← 炭化単独運転時のみ使用する煙道

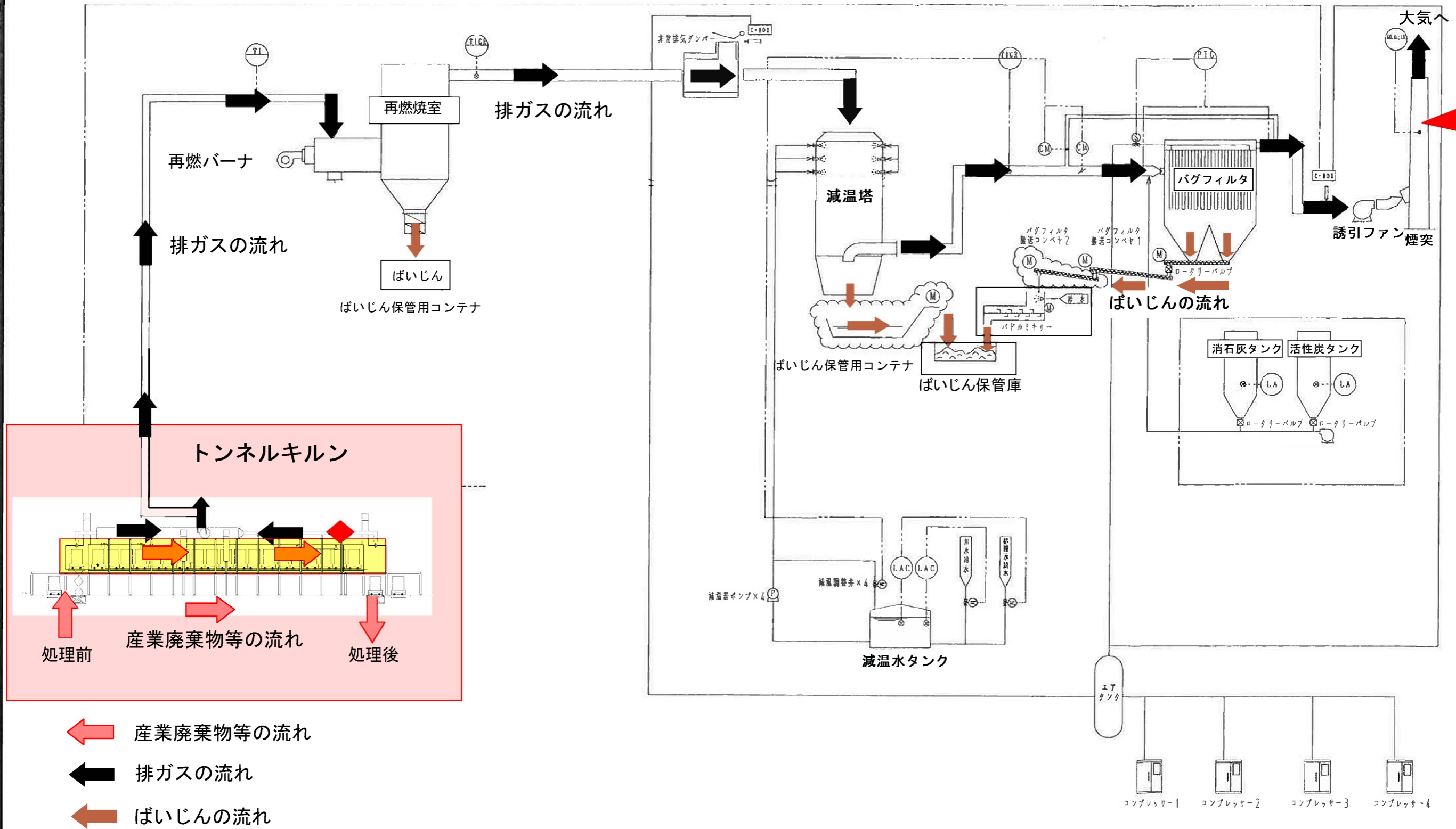


# 向流式ロータリーキルン(SSH)



# トンネルキルンフロー図

→ 排ガスの流れ



シャトルキルン・フロー図

